

# Idyllische Lage Anmietung zum 1.9.2019

## 10-00919-0171-G

Gesamtfläche: 76,44 m<sup>2</sup>  
Zimmeranzahl: 2 1/2  
  
Kaltmiete: 702,00 €  
Miete inkl. NK: 923,00 €  
Kaution: 3 Netto-Kalt-Mieten

Adresse: Senftenberger Ring 42 h  
13435 Berlin

Objekt-Nr.: 10-00919-0171-G  
Verfügbarkeit: 01.09.2019



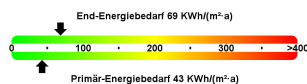
Innenhof mit Spielmöglichkeit

## Allgemeines

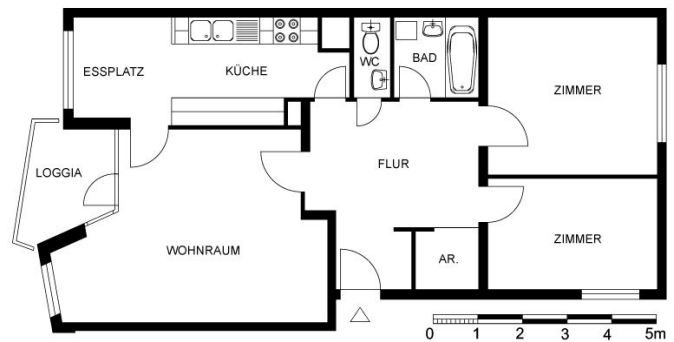
Stockwerk: 7. Etage von 9  
Lage im Geschoss: Rechts  
Wohnungslage: Zentralgebäude  
Baujahr: 1974

## Bauliche Beschreibung

Badewanne	zentrale
Fernheizung	Warmwasserversorgung
Aufzug	Badezimmerboden gefliest
Balkon/Loggia	Badwände gefliest
isolierverglaste Fenster	Küchenboden gefliest
Multimediaanschluss	geflieste Küchenwände



Bedarfsenergieausweis  
Baujahr: 1974  
Wesentlicher Energieträger: Fernwärme  
Erstellungsdatum: 28.08.2013



Eine modernisierte Wohnung mit gut aufgeteilten Zimmern und Süd-Loggia möchte sich gern einem neuen Bewohner präsentieren. Da diese Wohnung noch renoviert wird, kann nur auf Musterfotos zurückgegriffen werden.

Grundriss ohne Gewähr

Bitte kontaktieren Sie uns bei Interesse.  
Wir beraten Sie gern.

Anbieter: GESOBAU AG  
Vermietungsbüro Märkisches Viertel  
Wilhelmsruher Damm 142  
13439 Berlin

Telefon: (030) 4073-1111  
Telefax: (030) 4073-1558  
Email: mieten-mv@gesobau.de

