

Zentrale Lage mit kleiner Terrasse

10-00926-0026-G

Gesamtfläche: 90,24 m²
Zimmeranzahl: 3

Kaltmiete: 702,94 €
Miete inkl. NK: 931,48 €
Kaution: 3 Netto-Kalt-Mieten

Adresse: Wilhelmsruher Damm 215
a

Objekt-Nr.: 10-00926-0026-G
Verfügbarkeit: 01.09.2018

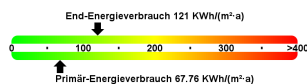


Allgemeines

Stockwerk: Erdgeschoss von 4
Lage im Geschoss: Rechts
Wohnungslage: Zentralgebäude
Baujahr: 1998

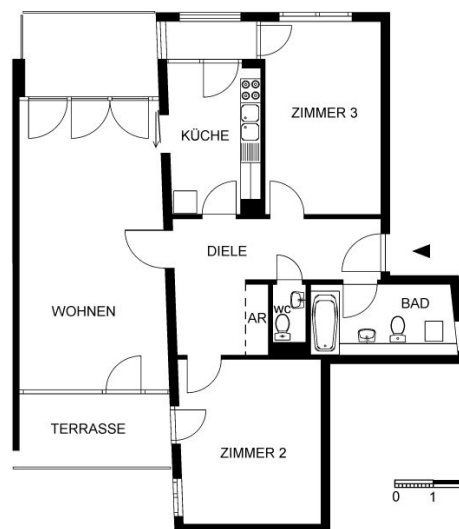
Bauliche Beschreibung

Badewanne	Kabelanschluss
Badezimmerboden gefliest	Keller
Badwände gefliest	Küchenboden gefliest
keine Einbauküche	Multimediaanschluss
Fernheizung	Terrasse
Gartennutzung	zentrale
geflieste Küchenwände	Warmwasserversorgung



Verbrauchsenergieausweis
Baujahr: 1998
Wesentlicher Energieträger: Fernwärme
Erstellungsdatum: 23.01.2009

Bereits zum 01.08.2018 wird in dieser barrierearmen Wohnung ein Nachmieter gesucht.



Bitte kontaktieren Sie uns bei Interesse.
Wir beraten Sie gern.

Anbieter: GESOBAU AG
Vermietungsbüro Märkisches Viertel
Wilhelmsruher Damm 142
13439 Berlin

Telefon: (030) 4073-1111
Telefax: (030) 4073-1558
Email: mieten-mv@gesobau.de

