

# Schicke Wohnung sucht Nachmieter

## 10-03285-0122-G

Gesamtfläche: 87,77 m<sup>2</sup>  
Zimmeranzahl: 3  
  
Kaltmiete: 762,72 €  
Miete inkl. NK: 961,44 €  
Kaution: 3 Netto-Kalt-Mieten  
  
Adresse: HansasträÙe 108 e  
13088 Berlin  
  
Objekt-Nr.: 10-03285-0122-G  
Verfügbarkeit: 01.09.2018

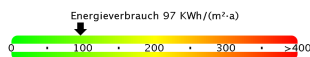


## Allgemeines

Stockwerk: 1. Etage von 3  
Lage im Geschoss: Rechts  
Wohnungslage: Zentralgebäude  
Baujahr: 1996

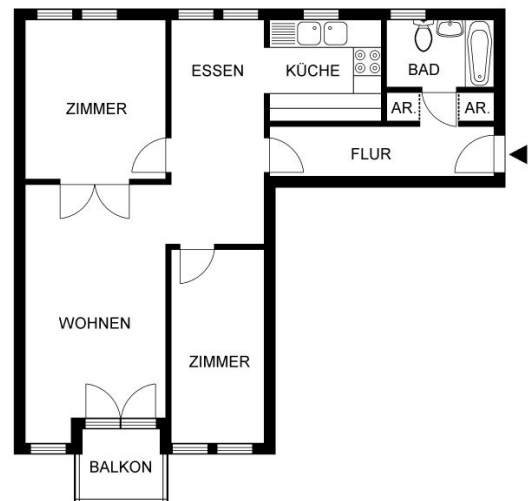
## Bauliche Beschreibung

Bad mit Fenster	isolierverglaste Fenster
Badewanne	Kabelanschluss
Badezimmerboden gefliest	Keller
Badwände gefliest	zentrale
Balkon/Loggia	Warmwasserversorgung
Fernheizung	WBS erforderlich
	Zentralheizung



Verbrauchsenergieausweis  
Baujahr: 1996  
Erstellungsdatum: 01.07.2008  
Wesentlicher Energieträger: Fernwärme

Bitte beachten Sie, dass ein Wohnberechtigungsschein (WBS) für 3 oder 4 Zimmer vorhanden sein muss.  
Besichtigungstermine sind auf Anfrage möglich.



Bitte kontaktieren Sie uns bei Interesse.  
Wir beraten Sie gern.

Anbieter: GESOBAU AG  
Vermietungsbüro Pankow  
Berliner Straße 29  
13189 Berlin

Telefon: (030) 4073-2370  
Telefax: 4073-2202  
Email: mieten-pankow@gesobau.de

