

# Praktischer Grundriss - Wohnung mit Einbauküche! Bezugsfrei ab

## 10-00911-1122-G

Gesamtfläche: 64,40 m<sup>2</sup>  
Zimmeranzahl: 2  
Kaltmiete: 415,00 €  
Miete inkl. NK: 605,00 €  
Kaution: 3 Netto-Kalt-Mieten

Adresse: Treuenbrietzener Straße 3  
13439 Berlin

Objekt-Nr.: 10-00911-1122-G  
Verfügbarkeit: 01.08.2018



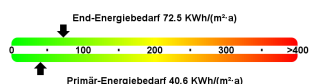
Objektansicht

## Allgemeines

Stockwerk: 8. Etage von 10  
Lage im Geschoss: Rechts  
Wohnungslage: Zentralgebäude  
Baujahr: 1968

## Bauliche Beschreibung

Aufzug	isolierverglaste Fenster
Badewanne	Keller
Badezimmerboden gefliest	Küchenboden gefliest
Badwände gefliest	Linoleum-Bodenbelag
Balkon/Loggia	Multimediaanschluss
Fernheizung	zentrale
geflieste Küchenwände	Warmwasserversorgung



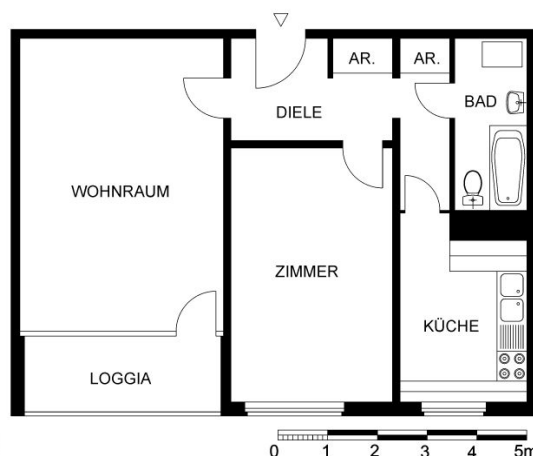
Bedarfsenergieausweis  
Baujahr: 1968  
Wesentlicher Energieträger: Fernwärme  
Erstellungsdatum: 16.12.2011

Moderne und renovierte Wohnung ab 01.08.2018 zu vermieten! Die Wohnung verfügt über ein gefliestes Wannenbad, eine Einbauküche und eine nach Osten ausgerichtete Loggia, die zum Frühstück bei Sonnenschein einlädt. Bitte beachten Sie, dass diese Wohnung noch bewohnt ist und daher keine weiteren Bilder zur Verfügung stehen.

Bitte kontaktieren Sie uns bei Interesse.  
Wir beraten Sie gern.

Anbieter: GESOBAU AG  
Vermietungsbüro Märkisches Viertel  
Wilhelmsruher Damm 142  
13439 Berlin

Telefon: (030) 4073-1111  
Telefax: (030) 4073-1558  
Email: Mieten-mv@gesobau.de



Grundriss

