

Barrierefreies Wohnen am Orankesee

10-03285-0135-G

Gesamtfläche: 90,82 m²
Zimmeranzahl: 3

Kaltmiete: 850,07 €
Miete inkl. NK: 1.091,94 €
Kaution: 3 Netto-Kalt-Mieten

Adresse: HansasträÙe 108 f
13088 Berlin

Objekt-Nr.: 10-03285-0135-G
Verfügbarkeit: 01.06.2018



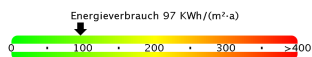
Hausansicht

Allgemeines

Stockwerk: Erdgeschoss von 4
Lage im Geschoss: Mitte
Wohnungslage: Zentralgebäude
Baujahr: 1996

Bauliche Beschreibung

Aufzug	Kabelanschluss
Badewanne	Keller
Badezimmerboden gefliest	Laminat
Badwände gefliest	Terrasse
barrierearm	zentrale
geflieste Küchenwände	Warmwasserversorgung
isolierverglaste Fenster	Zentralheizung



Verbrauchsenergieausweis
Baujahr: 1996
Wesentlicher Energieträger: Fernwärme
Erstellungsdatum: 01.07.2008

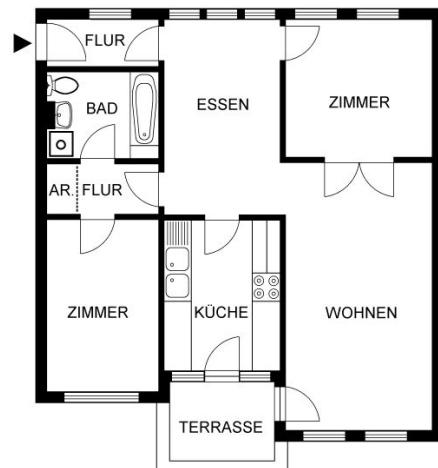
Der Besichtigungstermin findet am Donnerstag, den 22.3.18 um 11 Uhr statt. Gerne können Sie ohne Anmeldung an dem Termin teilnehmen.

Zur Anmietung dieser praktisch geschnittenen Wohnung brauchen Sie zwingend einen Wohnberechtigungsschein für 3 o 4 Zimmer. Bitte beachten Sie, dass aufgrund der Größe höchstens 4

Bitte kontaktieren Sie uns bei Interesse.
Wir beraten Sie gern.

Anbieter: GESOBAU AG
Vermietungsbüro Pankow
Berliner Straße 29
13189 Berlin

Telefon: (030) 4073-2370
Telefax: 4073-2202
Email: mieten-pankow@gesobau.de



Grundriss

