

Neubau - Ruhige 4-Zimmer-Wohnung mit Terrasse im Gartenhaus

10-01130-1092-G

Gesamtfläche: 112,41 m²
Zimmeranzahl: 4
Kaltmiete: 1.333,74 €
Miete inkl. NK: 1.638,47 €
Kaution: 3 Netto-Kalt-Mieten

Adresse: Kopenhagener Str. 95
13158 Berlin

Objekt-Nr.: 10-01130-1092-G
Verfügbarkeit: 01.04.2018



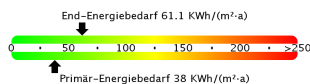
Objektansicht

Allgemeines

Stockwerk: Erdgeschoss von 4
Lage im Geschoss: Rechts
Wohnungslage: Zentralgebäude
Baujahr: 2017

Bauliche Beschreibung

Abstellkammer isolierverglaste Fenster
Aufzug Kabelanschluss
Badewanne Keller
barrierearm Linoleum-Bodenbelag
bodengleiche Dusche Multimediaanschluss
Fernheizung Rollläden
Fußbodenheizung Terrasse



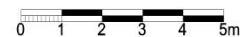
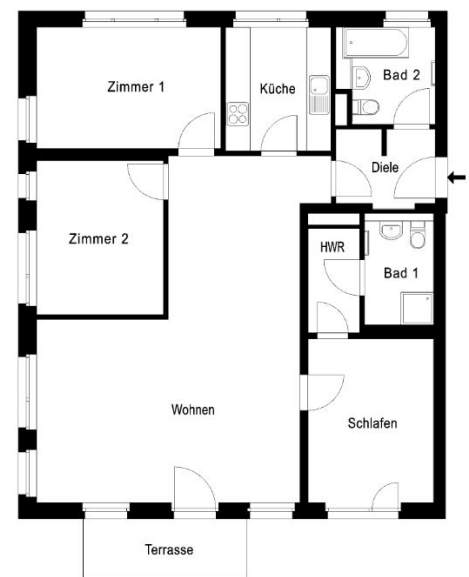
Bedarfsenergieausweis Energieeffizienzklasse: B
Baujahr: 2017 Erstellungsdatum: 01.08.2017
Wesentlicher Energieträger: Fernwärme

119 neue Wohnungen mitten in Wilhelmsruh: ausgestattet mit Fußbodenheizung, modernen Bädern und Balkone, Loggien oder Terrassen an allen Wohnungen. Dies könnte Ihr neues Zuhause sein! Alle Wohnungen sind mit einem Aufzug erreichbar und somit für jedes Alter geeignet. Schauen Sie vorbei und lassen sich begeistern.

Bitte kontaktieren Sie uns bei Interesse.
Wir beraten Sie gern.

Anbieter: GESOBAU AG
Vermietungsbüro Pankow
Berliner Straße 29
13189 Berlin

Telefon: (030) 4073-2370
Telefax: (030) 4073-2202
Email: mieten-pankow@gesobau.de



Grundriss (ohne Gewähr)

