

# Einziehen und Wohlfühlen - Überzeugen Sie sich selbst! Eine

## 10-00912-0107-G

Gesamtfläche: 39,58 m<sup>2</sup>  
Zimmeranzahl: 1  
Kaltmiete: 320,00 €  
Miete inkl. NK: 444,00 €  
Kaution: 3 Netto-Kalt-Mieten

Adresse: Senftenberger Ring 26  
13435 Berlin

Objekt-Nr.: 10-00912-0107-G  
Verfügbarkeit: nach Vereinbarung



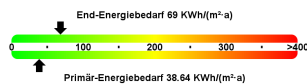
Objektansicht

## Allgemeines

Stockwerk: 5. Etage von 14  
Wohnungslage: Zentralgebäude  
Baujahr: 1970

## Bauliche Beschreibung

Aufzug	Fernheizung
Badewanne	isolierverglaste Fenster
Badezimmerboden gefliest	Keller
Badwände gefliest	Küchenboden gefliest
Balkon/Loggia	Multimediaanschluss
CV-Bodenbelag	zentrale Warmwasserversorgung



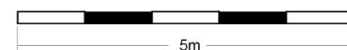
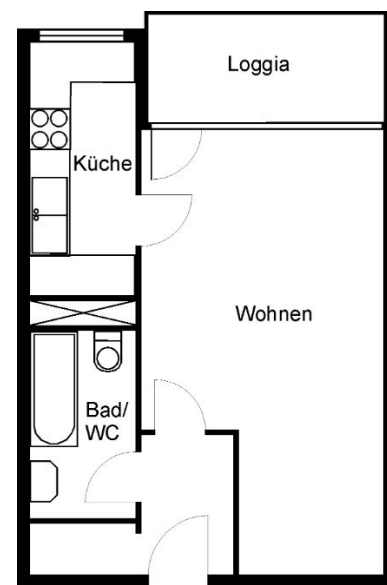
Bedarfsenergieausweis  
Baujahr: 1970      Erstellungsdatum: 09.11.2011  
Wesentlicher Energieträger: Fernwärme

Diese Wohnung befindet sich derzeit in einer Instandsetzung. Es wird renoviert, ein neuer CV-Belag verlegt und der Küchenboden wird gefliest. Die nach Osten ausgerichtete Loggia lädt zum Frühstücken ein...

Bitte kontaktieren Sie uns bei Interesse.  
Wir beraten Sie gern.

Anbieter: GESOBAU AG  
Vermietungsbüro Märkisches Viertel  
Wilhelmsruher Damm 142  
13439 Berlin

Telefon: (030) 4073-1111  
Telefax: (030) 4073-1558  
Email: Mieten-mv@gesobau.de



Grundriss

