

# Großzügige Gewerbefläche in Berlin - Niederschönhausen

## 10-01266-4005-G

Gesamtfläche: 96,68 m<sup>2</sup>  
Kaltmiete: 1.456,97 €  
Miete inkl. NK: 1.765,87 €  
Kaution: 3 Netto-Kalt-Mieten

Adresse: Blankenburger Straße 3  
13156 Berlin

Objekt-Nr.: 10-01266-4005-G  
Verfügbarkeit: nach Vereinbarung



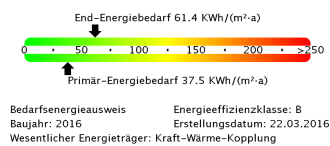
Innenaufnahme

## Allgemeines

Stockwerk: Erdgeschoss  
Lage im Geschoss: Links  
Lage: Vorderhaus  
Baujahr: 2016

## Bauliche Beschreibung

Aufzug  
Fußbodenheizung  
isolierverglaste Fenster  
Kabelanschluss  
Keller  
Küche  
Schaufenster  
zentrale  
Warmwasserversorgung  
Zentralheizung

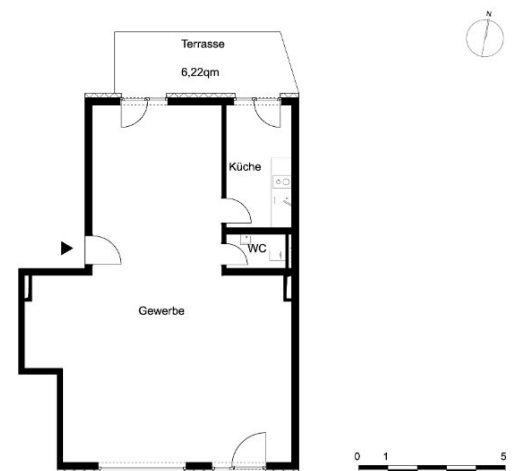


Dieses geräumige Gewerbe befindet sich in direkter Lauflage auf der Blankenburger Straße und besticht durch seine große Schaufensterfront. Der Raum selbst ist von der Aufteilung individuell gestaltbar, so dass der Grundriss der Nutzungsart entsprechend angepasst werden kann. Bitte beachten Sie jedoch, dass eine Nutzung als Gastrofläche nicht möglich ist!

Bitte kontaktieren Sie uns bei Interesse.  
Wir beraten Sie gern.

Anbieter: GESOBAU AG  
Vermietungsbüro Pankow  
Berliner Straße 29  
13189 Berlin

Telefon: (030) 4073-2370  
Telefax: (030) 4073-2202  
Email: mieten-pankow@gesobau.de



Grundriss ohne Gewähr

