

## 10-00426-0576-G

Gesamtfläche: 112,02 m<sup>2</sup>

Kaltmiete: 896,00 €  
Miete inkl. NK: 1.203,00 €  
Kaution: 3 Netto-Kalt-Mieten

Adresse: Bollestraße 10  
13509 Berlin

Objekt-Nr.: 10-00426-0576-G  
Verfügbarkeit: nach Vereinbarung

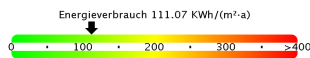


## Allgemeines

Stockwerk: Erdgeschoss von 3  
Baujahr: 1930

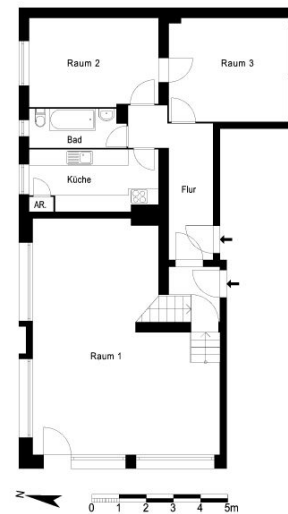
## Bauliche Beschreibung

Bad mit Fenster	Keller
Dielenboden	Küche
Fernheizung	zentrale
Holzfenster	Warmwasserversorgung



Verbrauchsenergieausweis  
Baujahr: 1930      Erstellungsdatum: 15.02.2012  
Wesentlicher Energieträger: Fernwärme

Das Gewerbe bestehend aus einer Ladenfläche ca. 50m<sup>2</sup> und einer verbundenen 2-Zimmer-Wohnung besticht durch große Schaufenster und einem hellen Geschäftsbereich. Besonders praktisch ist die verbundenen Wohnung mit Dielenfußboden, Bad und Küche.



Grundriss

Bitte kontaktieren Sie uns bei Interesse.  
Wir beraten Sie gern.

Anbieter: GESOBAU AG  
Vermietungsbüro Märkisches Viertel  
Wilhelmsruher Damm 142  
13439 Berlin

Telefon: (030) 4073-1111  
Telefax: (030) 4073-1558  
Email: mieten-mv@gesobau.de

