

Willkommen im Seniorenwohnhaus!

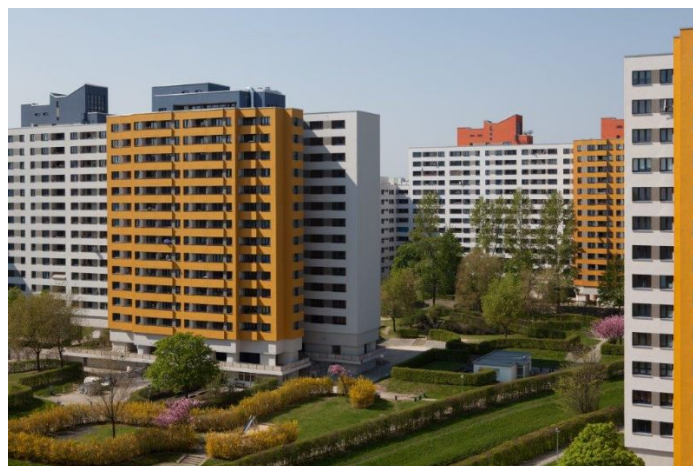
10-00922-0208-G

Gesamtfläche: 39,67 m²
Zimmeranzahl: 1

Kaltmiete: 327,00 €
Miete inkl. NK: 453,00 €
Kaution: 3 Netto-Kalt-Mieten

Adresse: Senftenberger Ring 12
13439 Berlin

Objekt-Nr.: 10-00922-0208-G
Verfügbarkeit: 01.08.2018



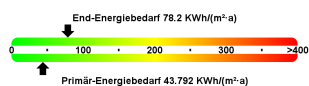
Objektsicht

Allgemeines

Stockwerk: 13. Etage von 13
Lage im Geschoss: Links
Wohnungslage: Zentralgebäude
Baujahr: 1970

Bauliche Beschreibung

Aufzug	Fernheizung
Bad mit Fenster	isolierverglaste Fenster
Badezimmerboden gefliest	Linoleum-Bodenbelag
Badwände gefliest	Multimediaanschluss
Balkon/Loggia	zentrale
bodengleiche Dusche	Warmwasserversorgung



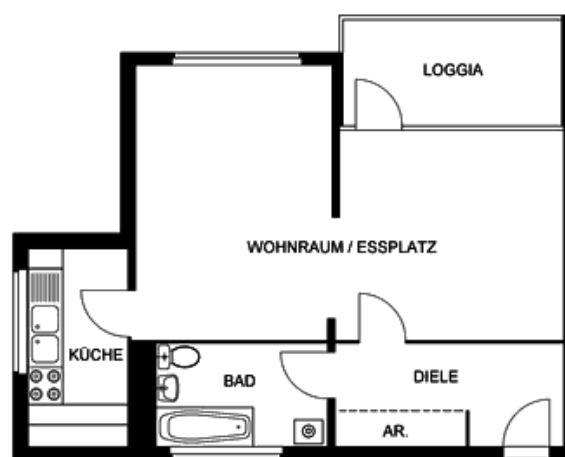
Bedarfsenergieausweis
Baujahr: 1970 Erstellungsdatum: 29.07.2011
Wesentlicher Energieträger: Fernwärme

Bitte beachten Sie, dass diese Wohnung ausschließlich an Senioren und mit einem gültigen Berliner Wohnberechtigungsschein bzw. anhand des Einkommens einer WBS-Berechtigung vermietet wird! Gerne können Einrichtungsgegenstände vom jetzigen Mieter übernommen werden.

Bitte kontaktieren Sie uns bei Interesse.
Wir beraten Sie gern.

Anbieter: GESOBAU AG
Vermietungsbüro Märkisches Viertel
Wilhelmsruher Damm 142
13439 Berlin

Telefon: (030) 4073-1111
Telefax: (030) 4073-1558
Email: mieten-mv@gesobau.de



Grundriss

