

Erstbezug nach Modernisierung Anmietung ab 16.04.2019

10-01300-0005-G

Gesamtfläche:	51,84 m ²
Zimmeranzahl:	2
Kaltmiete:	440,12 €
Miete inkl. NK:	573,23 €
Kaution:	3 Netto-Kalt-Mieten
Adresse:	Grabbeallee 72 13156 Berlin
Objekt-Nr.:	10-01300-0005-G
Verfügbarkeit:	nach Vereinbarung



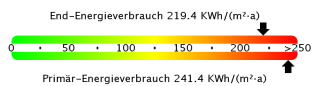
Hausansicht

Allgemeines

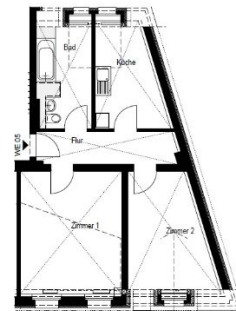
Stockwerk:	2. Etage von 3
Lage im Geschoss:	Links
Wohnungslage:	Vorderhaus
Baujahr:	1910

Bauliche Beschreibung

Badewanne	zentrale
Zentralheizung	Warmwasserversorgung
Linoleum-Bodenbelag	Bad mit Fenster
Keller	Badezimmerboden gefliest
isolierverglaste Fenster	Badwände gefliest
Multimediaanschluss	WBS-Berechtigung erforderlich



Verbrauchsenergieausweis Energieeffizienzklasse: G
Baujahr: 1910 Erstellungsdatum: 24.05.2018
Wesentlicher Energieträger: Gas



WHG 1300 WE 05, VH, 2. OG links
Grabbeallee 46, 13156 Berlin
01300-0005



Diese Wohnung ist frisch modernisiert und wird als Erstbezug vermietet. Die Fenster sind isolierverglast und das Badezimmer ist vollständig mit modernen Fliesen und Badewanne ausgestattet. Bitte beachten Sie, dass Sie zur Anmietung mind. WBS-berechtigt (s. www.berlin.de) sein müssen.

Bitte kontaktieren Sie uns bei Interesse.
Wir beraten Sie gern.

Anbieter: GESOBAU AG
Vermietungsbüro Märkisches Viertel
Wilhelmsruher Damm 142
13439 Berlin

Telefon: (030) 4073-1111
Telefax: (030) 4073-1558
Email: mieten-mv@gesobau.de

Grundriss

