

Zentral gelegenes Gewerbe im Ausbauzustand

10-00911-1303-G

Gesamtfläche: 153,16 m²
Anzahl Räume: 2
Kaltmiete: 842,00 €
Miete inkl. NK: 1.280,00 €
Kaution: 3 Netto-Kalt-Mieten

Adresse: Wilhelmsruher Damm 124
13439 Berlin

Objekt-Nr.: 10-00911-1303-G
Verfügbarkeit: nach Vereinbarung



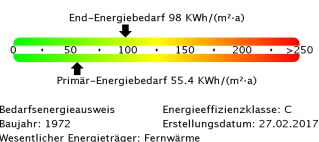
Objektansicht

Allgemeines

Stockwerk: 5. Etage von 6
Lage im Geschoss: Links
Lage: Zentralgebäude
Baujahr: 1972

Bauliche Beschreibung

Fernheizung: zentrale
Aufzug: Warmwasserversorgung
isolierverglaste Fenster: Bad mit Fenster
Gäste-WC



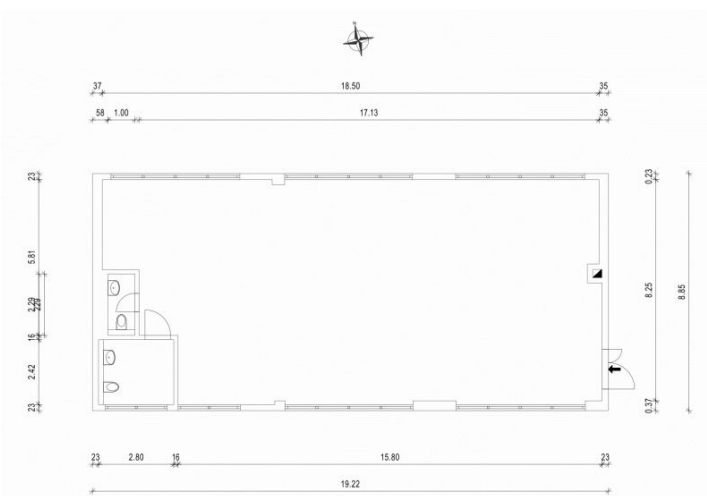
Die Großzügigkeit des Hauptraumes mit einer offenen Kochmöglichkeit lässt eine Vielzahl an Aufteilungsmöglichkeiten zu. Es sind zwei WC's mit entsprechendem Waschbecken vorhanden.

Die zentrale Lage des Gewerbes unweit des Einkaufszentrums impliziert eine gute Erreichbarkeit für Kunden.

Bitte kontaktieren Sie uns bei Interesse.
Wir beraten Sie gern.

Anbieter: GESOBAU AG
Vermietungsbüro Märkisches Viertel
Wilhelmsruher Damm 142
13439 Berlin

Telefon: (030) 4073-1111
Telefax: (030) 4073-1558
Email: mieten-mv@gesobau.de



Grundriss



Eingangsbereich unweit Märkisches Zentrum