

Modernisierter Altbau in Citylage mit Parkett!

10-00279-0019-G

Gesamtfläche:	85,54 m ²
Zimmeranzahl:	2
Kaltmiete:	854,00 €
Miete inkl. NK:	1.058,00 €
Kaution:	3 Netto-Kalt-Mieten
Adresse:	Bundesplatz 12 Aufgang C 10715 Berlin
Objekt-Nr.:	10-00279-0019-G
Verfügbarkeit:	nach Vereinbarung



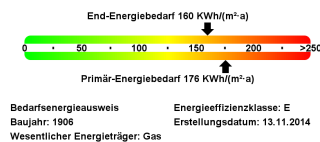
Ausblick

Allgemeines

Stockwerk:	4. Etage von 4
Lage im Geschoss:	Links
Wohnungslage:	Quergebäude
Baujahr:	1906

Bauliche Beschreibung

Badewanne	Multimediaanschluss
Zentralheizung	zentrale
Linoleum-Bodenbelag	Warmwasserversorgung
Parkett	Bad mit Fenster
Balkon/Loggia	Badezimmerboden gefliest
isolierverglaste Fenster	Badwände gefliest



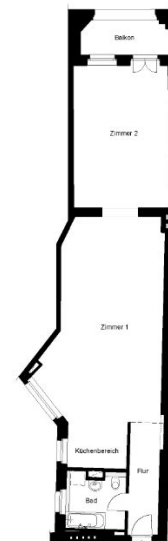
Diese frisch modernisierte Wohnung in unmittelbarer Nähe zum S-Bhf Bundesplatz bietet ein modern gefliestes Badezimmer, neue isolierverglaste Fenster, eine wärme gedämmte Fassade und frisch renovierte Wände. Das Haus aus der Gründerzeit bietet nicht nur einen herrschaftlichen Eingang, sondern auch geräumige Zimmer. -nicht WG-geeignet-

Bitte kontaktieren Sie uns bei Interesse.
Wir beraten Sie gern.

Anbieter: GESOBAU AG
Vermietungsbüro Märkisches Viertel
Wilhelmsruher Damm 142
13439 Berlin

Telefon: (030) 4073-1111
Telefax: (030) 4073-1558
Email: mieten-mv@gesobau.de

Bundesplatz 11-12
WE 19 - 12 / QG C / 4.OG / links



Maßstab 1:100
0,0 1,0 2,0 3,0 4,0 5,0 m

Grundriss

