

4 Zimmer Etagenwohnung mit WBS

10-03052-1257-G

Gesamtfläche: 79,85 m²
Zimmeranzahl: 4

Kaltmiete: 519,03 €
Miete inkl. NK: 748,12 €
Kaution: 3 Netto-Kalt-Mieten

Adresse: Mendelstraße 6A
13187 Berlin

Objekt-Nr.: 10-03052-1257-G
Verfügbarkeit: 01.01.2019



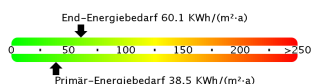
Objektansicht

Allgemeines

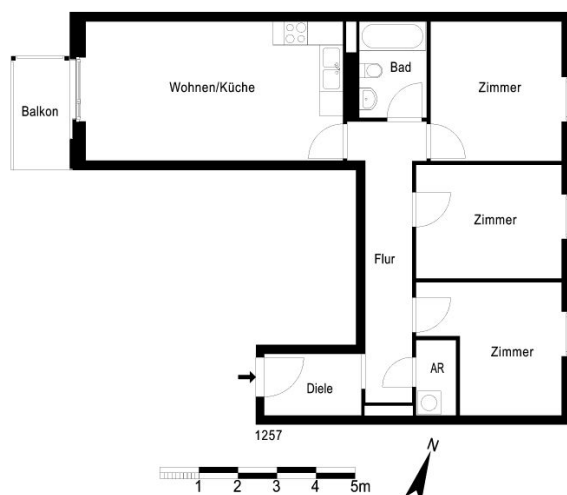
Stockwerk: 4. Etage
Lage im Geschoss: Mitte
Wohnungslage: Quergebäude
Baujahr: 2018

Bauliche Beschreibung

Badewanne	Multimediaanschluss
Fernheizung	zentrale
Fußbodenheizung	Warmwasserversorgung
CV-Bodenbelag	Abstellkammer
Aufzug	Badezimmerboden gefliest
Balkon/Loggia	WBS erforderlich
Keller	Offene Küche



Bedarfsenergieausweis Baujahr: 2018
Wesentlicher Energieträger: Fernwärme
Energieeffizienzklasse: B
Erstellungsdatum: 16.08.2018



Ausgestattet mit Fußbodenheizung, Balkone oder Terrassen an allen Wohnungen und Parkett oder einem modernen CV-Belag in Holzoptik, lässt der Neubau inmitten Pankows keine Wünsche offen. Alle Hausaufgänge sind mit einem Aufzug ausgestattet.

Bitte kontaktieren Sie uns bei Interesse.
Wir beraten Sie gern.

Anbieter: GESOBAU AG
Vermietungsbüro Pankow
Berliner Straße 29
13189 Berlin

Telefon: (030) 4073-2370
Telefax: (030) 4073-2202
Email: mieten-pankow@gesobau.de



Objektansicht