

# 4 Zimmer Etagenwohnung mit WBS

## 10-03052-1254-G

Gesamtfläche: 79,81 m<sup>2</sup>  
Zimmeranzahl: 4  
  
Kaltmiete: 518,77 €  
Miete inkl. NK: 747,79 €  
Kaution: 3 Netto-Kalt-Mieten

Adresse: Mendelstraße 6A  
13187 Berlin

Objekt-Nr.: 10-03052-1254-G  
Verfügbarkeit: 01.01.2019



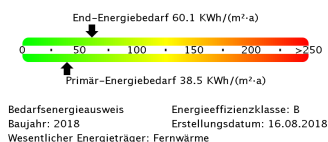
Objektansicht

## Allgemeines

Stockwerk: 3. Etage  
Lage im Geschoss: Mitte  
Wohnungslage: Quergebäude  
Baujahr: 2018

## Bauliche Beschreibung

Badewanne	Multimediaanschluss
Fernheizung	zentrale
Fußbodenheizung	Warmwasserversorgung
CV-Bodenbelag	Abstellkammer
Aufzug	Badezimmerboden gefliest
Balkon/Loggia	WBS erforderlich
Keller	Offene Küche

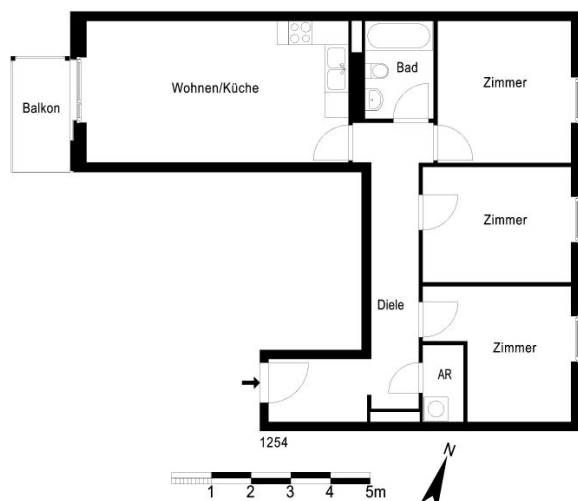


Ausgestattet mit Fußbodenheizung, Balkone oder Terrassen an allen Wohnungen und Parkett oder einem modernen CV-Belag in Holzoptik, lässt der Neubau inmitten Pankows keine Wünsche offen. Alle Hausaufgänge sind mit einem Aufzug ausgestattet.

Bitte kontaktieren Sie uns bei Interesse.  
Wir beraten Sie gern.

Anbieter: GESOBAU AG  
Vermietungsbüro Pankow  
Berliner Straße 29  
13189 Berlin

Telefon: (030) 4073-2370  
Telefax: (030) 4073-2202  
Email: mieten-pankow@gesobau.de



Objektansicht