

4 Zimmer Etagenwohnung

10-03052-1238-G

Gesamtfläche: 93,59 m²
Zimmeranzahl: 4
Kaltmiete: 1.013,02 €
Miete inkl. NK: 1.280,31 €
Kaution: 3 Netto-Kalt-Mieten

Adresse: Mendelstraße 6
13187 Berlin

Objekt-Nr.: 10-03052-1238-G
Verfügbarkeit: 01.01.2019



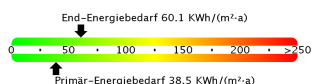
Objektansicht

Allgemeines

Stockwerk: 3. Etage
Lage im Geschoss: Rechts
Wohnungslage: Zentralgebäude
Baujahr: 2018

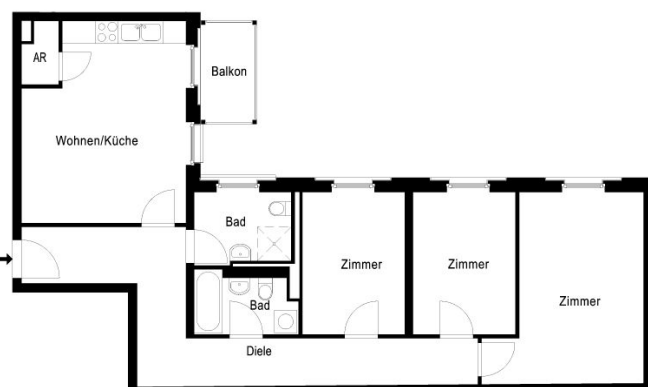
Bauliche Beschreibung

| | |
|---------------------|--------------------------|
| Badewanne | Kabelanschluss |
| bodengleiche Dusche | Multimediaanschluss |
| Fernheizung | zentrale |
| Fußbodenheizung | Warmwasserversorgung |
| Parkett | Abstellkammer |
| Aufzug | barrierearm |
| Balkon/Loggia | Badezimmerboden gefliest |



Bedarfsenergieausweis
Baujahr: 2018
Wesentlicher Energieträger: Fernwärme

Energieeffizienzklasse: B
Erstellungsdatum: 16.08.2018



1238



Ausgestattet mit Fußbodenheizung, Balkone oder Terrassen an allen Wohnungen und Parkett oder einem modernen CV-Belag in Holzoptik, lässt der Neubau inmitten Pankows keine Wünsche offen. Alle Hausaufgänge sind mit einem Aufzug ausgestattet.

Bitte kontaktieren Sie uns bei Interesse.
Wir beraten Sie gern.

Anbieter: GESOBAU AG
Vermietungsbüro Pankow
Berliner Straße 29
13189 Berlin

Telefon: (030) 4073-2370
Telefax: (030) 4073-2202
Email: mieten-pankow@gesobau.de



Objektansicht