

# 4 Zimmer Etagenwohnung

## 10-03052-1235-G

Gesamtfläche: 93,37 m<sup>2</sup>  
Zimmeranzahl: 4  
Kaltmiete: 1.010,64 €  
Miete inkl. NK: 1.277,31 €  
Kaution: 3 Netto-Kalt-Mieten

Adresse: Mendelstraße 6  
13187 Berlin

Objekt-Nr.: 10-03052-1235-G  
Verfügbarkeit: 01.01.2019



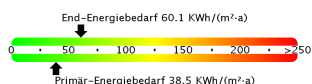
Objektansicht

## Allgemeines

Stockwerk: 2. Etage  
Lage im Geschoss: Rechts  
Wohnungslage: Zentralgebäude  
Baujahr: 2018

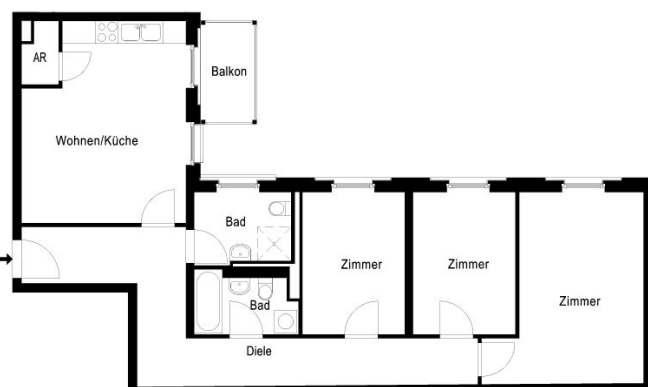
## Bauliche Beschreibung

|                     |                          |
|---------------------|--------------------------|
| Badewanne           | Kabelanschluss           |
| bodengleiche Dusche | Multimediaanschluss      |
| Fernheizung         | zentrale                 |
| Fußbodenheizung     | Warmwasserversorgung     |
| Parkett             | Abstellkammer            |
| Aufzug              | barrierearm              |
| Balkon/Loggia       | Badezimmerboden gefliest |



Bedarfsenergieausweis  
Baujahr: 2018  
Wesentlicher Energieträger: Fernwärme

Energieeffizienzklasse: B  
Erstellungsdatum: 16.08.2018



1235



Ausgestattet mit Fußbodenheizung, Balkone oder Terrassen an allen Wohnungen und Parkett oder einem modernen CV-Belag in Holzoptik, lässt der Neubau inmitten Pankows keine Wünsche offen. Alle Hausaufgänge sind mit einem Aufzug ausgestattet.

Bitte kontaktieren Sie uns bei Interesse.  
Wir beraten Sie gern.

Anbieter: GESOBAU AG  
Vermietungsbüro Pankow  
Berliner Straße 29  
13189 Berlin

Telefon: (030) 4073-2370  
Telefax: (030) 4073-2202  
Email: mieten-pankow@gesobau.de



Objektansicht