

# Neubau - Ruhige 4-Zimmer-Wohnung mit Terrasse im Gartenhaus

## 10-01130-1092-G

Gesamtfläche: 112,41 m<sup>2</sup>  
Zimmeranzahl: 4  
Kaltmiete: 1.333,74 €  
Miete inkl. NK: 1.638,47 €  
Kaution: 3 Netto-Kalt-Mieten

Adresse: Kopenhagener Str. 95  
13158 Berlin

Objekt-Nr.: 10-01130-1092-G  
Verfügbarkeit: 01.04.2018



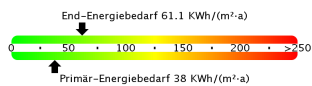
Objektansicht

## Allgemeines

Stockwerk: Erdgeschoss von 4  
Lage im Geschoss: Rechts  
Wohnungslage: Zentralgebäude  
Baujahr: 2017

## Bauliche Beschreibung

Abstellkammer isolierverglaste Fenster  
Aufzug Kabelanschluss  
Badewanne Keller  
barrierearm Linoleum-Bodenbelag  
bodengleiche Dusche Multimediaanschluss  
Fernheizung Rollläden  
Fußbodenheizung Terrasse



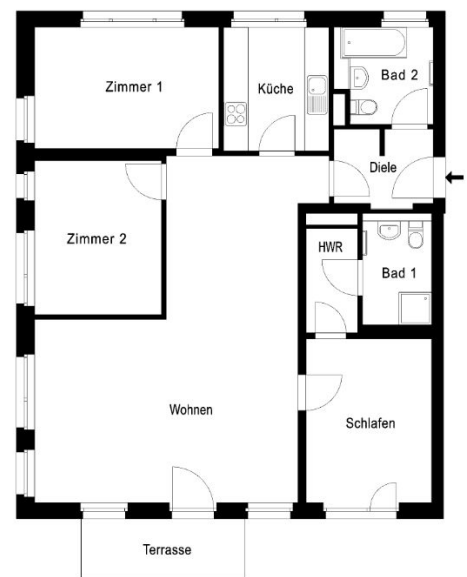
Bedarfsenergieausweis Energieeffizienzklasse: B  
Baujahr: 2017 Erstellungsdatum: 01.08.2017  
Wesentlicher Energieträger: Fernwärme

119 neue Wohnungen mitten in Wilhelmsruh: ausgestattet mit Fußbodenheizung, modernen Bädern und Balkone, Loggien oder Terrassen an allen Wohnungen. Dies könnte Ihr neues Zuhause sein! Alle Wohnungen sind mit einem Aufzug erreichbar und somit für jedes Alter geeignet. Schauen Sie vorbei und lassen sich begeistern.

Bitte kontaktieren Sie uns bei Interesse.  
Wir beraten Sie gern.

Anbieter: GESOBAU AG  
Vermietungsbüro Pankow  
Berliner Straße 29  
13189 Berlin

Telefon: (030) 4073-2370  
Telefax: (030) 4073-2202  
Email: mieten-pankow@gesobau.de



0 1 2 3 4 5m

Grundriss (ohne Gewähr)

