

Rollstuhlgerechte 4-Zimmer-Wohnung mit Terrasse

10-01130-1077-G

Gesamtfläche: 112,78 m²
Zimmeranzahl: 4
Kaltmiete: 1.338,13 €
Miete inkl. NK: 1.643,84 €
Kaution: 3 Netto-Kalt-Mieten

Adresse: Kopenhagener Str. 93
13158 Berlin

Objekt-Nr.: 10-01130-1077-G
Verfügbarkeit: nach Vereinbarung



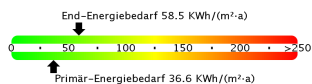
Objektansicht

Allgemeines

Stockwerk: Erdgeschoss von 4
Lage im Geschoss: Rechts
Wohnungslage: Zentralgebäude
Baujahr: 2017

Bauliche Beschreibung

Abstellkammer	Holzfenster
Aufzug	isolierverglaste Fenster
Badewanne	Kabelanschluss
Badezimmerboden gefliest	Keller
Balkon/Loggia	Linoleum-Bodenbelag
barrierearm	Multimediaanschluss
bodengleiche Dusche	Rollläden



Bedarfsenergieausweis
Baujahr: 2017
Wesentlicher Energieträger: Fernwärme

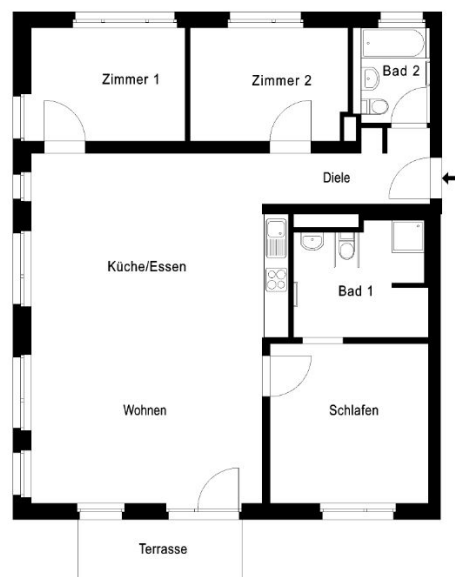
Energieeffizienzklasse: B
Erstellungsdatum: 01.08.2017

119 neue Wohnungen mitten in Wilhelmsruh: ausgestattet mit Fußbodenheizung, modernen Bädern und Balkone, Loggien oder Terrassen an allen Wohnungen. Dies könnte Ihr neues Zuhause sein! Alle Wohnungen sind mit einem Aufzug erreichbar und somit für jedes Alter geeignet. Schauen Sie vorbei und lassen sich begeistern.

Bitte kontaktieren Sie uns bei Interesse.
Wir beraten Sie gern.

Anbieter: GESOBAU AG
Vermietungsbüro Pankow
Berliner Straße 29
13189 Berlin

Telefon: (030) 4073-2370
Telefax: (030) 4073-2202
Email: mieten-pankow@gesobau.de



0 1 2 3 4 5m

Grundriss (ohne Gewähr)

