

# Für Rollstuhlfahrer: 3-Zimmer-Wohnung mit Terrasse

## 10-01130-1075-G

Gesamtfläche: 79,46 m<sup>2</sup>  
Zimmeranzahl: 3  
Kaltmiete: 917,76 €  
Miete inkl. NK: 1.134,38 €  
Kaution: 3 Netto-Kalt-Mieten

Adresse: Kopenhagener Str. 93  
13158 Berlin

Objekt-Nr.: 10-01130-1075-G  
Verfügbarkeit: nach Vereinbarung



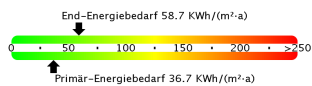
Gartenhaus

## Allgemeines

Stockwerk: Erdgeschoss von 4  
Lage im Geschoss: Links  
Wohnungslage: Zentralgebäude  
Baujahr: 2017

## Bauliche Beschreibung

Abstellkammer	Holzfenster
Aufzug	isolierverglaste Fenster
Bad mit Fenster	Kabelanschluss
Badezimmerboden gefliest	Keller
barrierearm	Linoleum-Bodenbelag
bodengleiche Dusche	Multimediaanschluss
Fernheizung	Rollläden



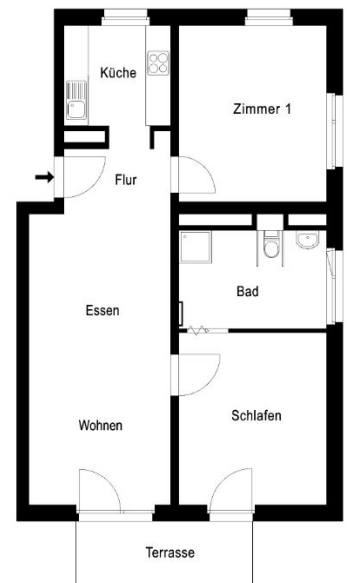
Bedarfsenergieausweis  
Baujahr: 2017  
Wesentlicher Energieträger: Fernwärme  
Energieeffizienzklasse: B  
Erstellungsdatum: 01.02.2018

119 neue Wohnungen mitten in Wilhelmsruh: ausgestattet mit Fußbodenheizung, modernen Bädern und Balkone, Loggien oder Terrassen an allen Wohnungen. Dies könnte Ihr neues Zuhause sein! Alle Wohnungen sind mit einem Aufzug erreichbar und somit für jedes Alter geeignet. Schauen Sie vorbei und lassen sich begeistern.

Bitte kontaktieren Sie uns bei Interesse.  
Wir beraten Sie gern.

Anbieter: GESOBAU AG  
Vermietungsbüro Pankow  
Berliner Straße 29  
13189 Berlin

Telefon: (030) 4073-2370  
Telefax: (030) 4073-2202  
Email: mieten-pankow@gesobau.de



0 1 2 3 4 5m

Grundriss (ohne Gewähr)

