

Neubau - 2 Zimmer mit Loggia & Hauswirtschaftsraum

10-01130-1065-G

Gesamtfläche: 67,45 m²
Zimmeranzahl: 2

Kaltmiete: 708,23 €
Miete inkl. NK: 891,72 €
Kaution: 3 Netto-Kalt-Mieten

Adresse: Kopenhagener Str. 103
13158 Berlin

Objekt-Nr.: 10-01130-1065-G
Verfügbarkeit: 01.05.2018



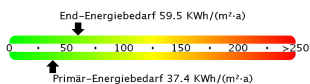
Objektansicht

Allgemeines

Stockwerk: 3. Etage von 5
Lage im Geschoss: Mitte
Wohnungslage: Zentralgebäude
Baujahr: 2017

Bauliche Beschreibung

Abstellkammer	isolierverglaste Fenster
Aufzug	Kabelanschluss
Badewanne	Keller
Badezimmerboden gefliest	Linoleum-Bodenbelag
Balkon/Loggia	Multimediaanschluss
Fernheizung	Rollläden
Fußbodenheizung	zentrale



Bedarfsenergieausweis
Baujahr: 2017
Wesentlicher Energieträger: Fernwärme

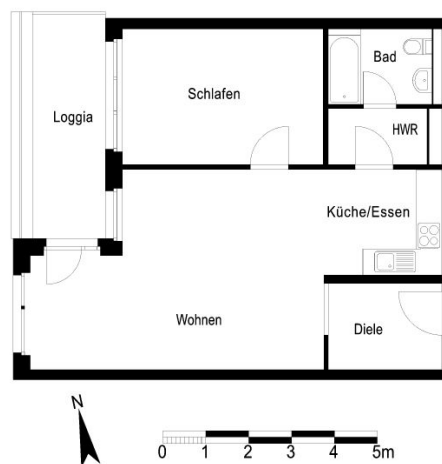
Energieeffizienzklasse: B
Erstellungsdatum: 27.07.2017

119 neue Wohnungen mitten in Wilhelmsruh: ausgestattet mit Fußbodenheizung, modernen Bädern und Balkone, Loggien oder Terrassen an allen Wohnungen. Dies könnte Ihr neues Zuhause sein! Alle Wohnungen sind mit einem Aufzug erreichbar und somit für jedes Alter geeignet. Schauen Sie vorbei und lassen sich begeistern.

Bitte kontaktieren Sie uns bei Interesse.
Wir beraten Sie gern.

Anbieter: GESOBAU AG
Vermietungsbüro Pankow
Berliner Straße 29
13189 Berlin

Telefon: (030) 4073-2370
Telefax: (030) 4073-2202
Email: mieten-pankow@gesobau.de



Grundriss (ohne Gewähr)

