

**46 neue Mietwohnungen für Berlin**  
*in der Treskowstraße 7-9, 13156 Berlin, Ortsteil Niederschönhausen*



Bildquelle: ARGE WKBH Concept

***Daten & Fakten***

<b>Adresse</b>	Treskowstraße 7-9 in 13156 Berlin-Pankow, Ortsteil Niederschönhausen
<b>Bauherrin</b>	GESOBAU AG
<b>Architekt</b>	ARGE WKBH Concept
<b>Grundstücksfläche</b>	4.124 m <sup>2</sup>
<b>Wohnfläche</b>	3.291,60 m <sup>2</sup>
<b>Wohnungen</b>	46
<b>Energiestandard</b>	EnEV 2016
<b>Fassade/ Wärmedämmung</b>	Mineralische Dämmung (WDVS)
<b>Baubeginn</b>	Frühling 2019
<b>Baufertigstellung</b>	Sommer 2020

**Wohnungsmix:**

FREIFINANZIERT	Anzahl	Größe		Anteil
Zimmer /Typ	Wohnungen	von ... bis		Wohnungen
1 bis 1,5	4	39,3 m <sup>2</sup>	43,4 m <sup>2</sup>	14 %
2	10	55,2 m <sup>2</sup>	56,2 m <sup>2</sup>	34 %
3	4	77,1 m <sup>2</sup>	80,6 m <sup>2</sup>	14 %
4	9	96,5 m <sup>2</sup>	99,1 m <sup>2</sup>	31 %
5+	2	110,6 m <sup>2</sup>	112,4 m <sup>2</sup>	7 %
Gesamt	29			100 %

GEFÖRDERT	Anzahl	Größe		Anteil
Zimmer /Typ	Wohnungen	von ... bis		Wohnungen
1 bis 1,5	0	0 m <sup>2</sup>	0 m <sup>2</sup>	0 %
2	9	55,2 m <sup>2</sup>	56,2 m <sup>2</sup>	53 %
3	2	70,5 m <sup>2</sup>	73,0 m <sup>2</sup>	12 %
4	5	81,0 m <sup>2</sup>	83,7 m <sup>2</sup>	29 %
5+	1	88,7 m <sup>2</sup>	88,7 m <sup>2</sup>	6 %
Gesamt	17			100 %

**Gesamtprojekt:**

Anzahl Wohnungen

46

Anteil Förderwohnungen

37 %

**Mietenstruktur:**

Auf dem Gelände Treskowstraße 7-9 entstehen 46 Wohnungen; rund ein Drittel (37 Prozent) werden als geförderte Wohnungen zu Nettokaltmieten ab 6,50 € vermietet.



Treskowstraße 7-9: Außenanlagenplan

Bildquelle: ARGE WKBH Concept



Treskowstraße 7-9: Isometrie Ost

Bildquelle: ARGE WKBH Concept



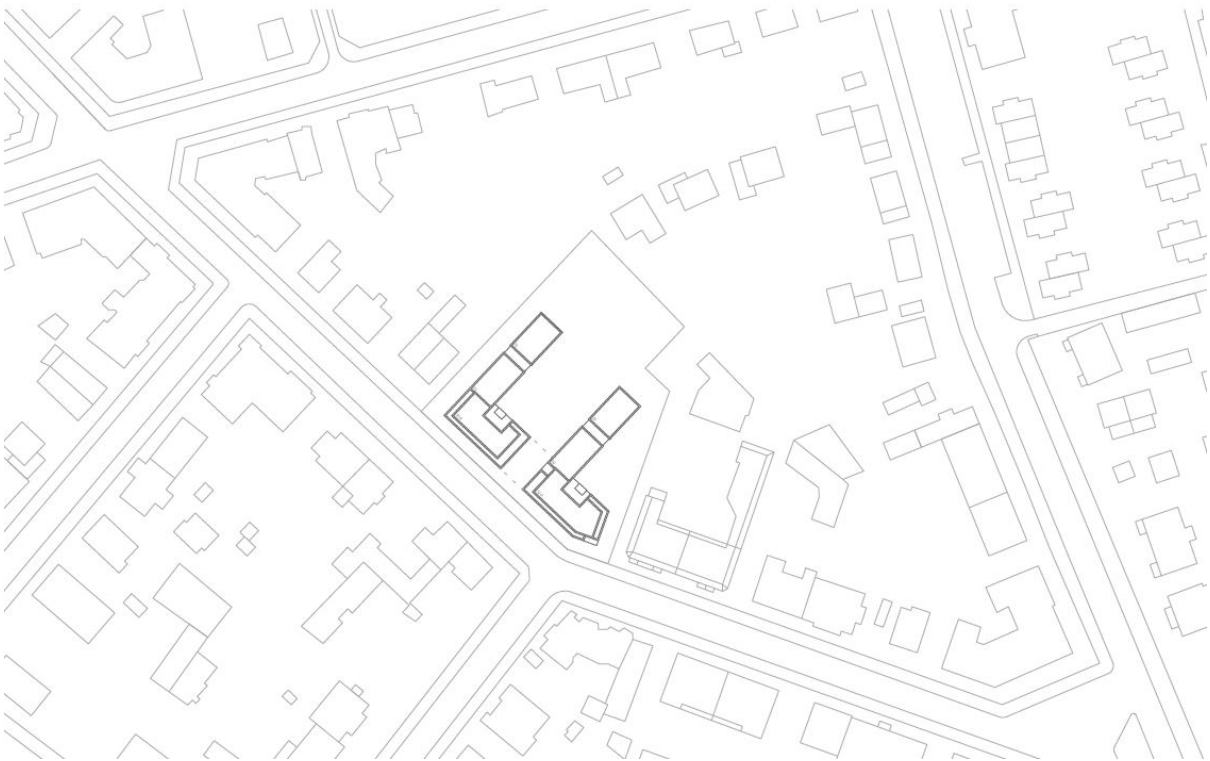
Treskowstraße 7-9: Isometrie West

Bildquelle: ARGE WKBH Concept



Treskowstraße 7-9: Perspektive Innenhof

Bildquelle: ARGE WKBH Concept



Treskowstraße 7-9: Städtebauliche Einordnung

Bildquelle: ARGE WKBH Concept