

107 neue Mietwohnungen für Berlin
auf dem Gelände der Thulestraße 27, 29, 31 und 33



Daten & Fakten

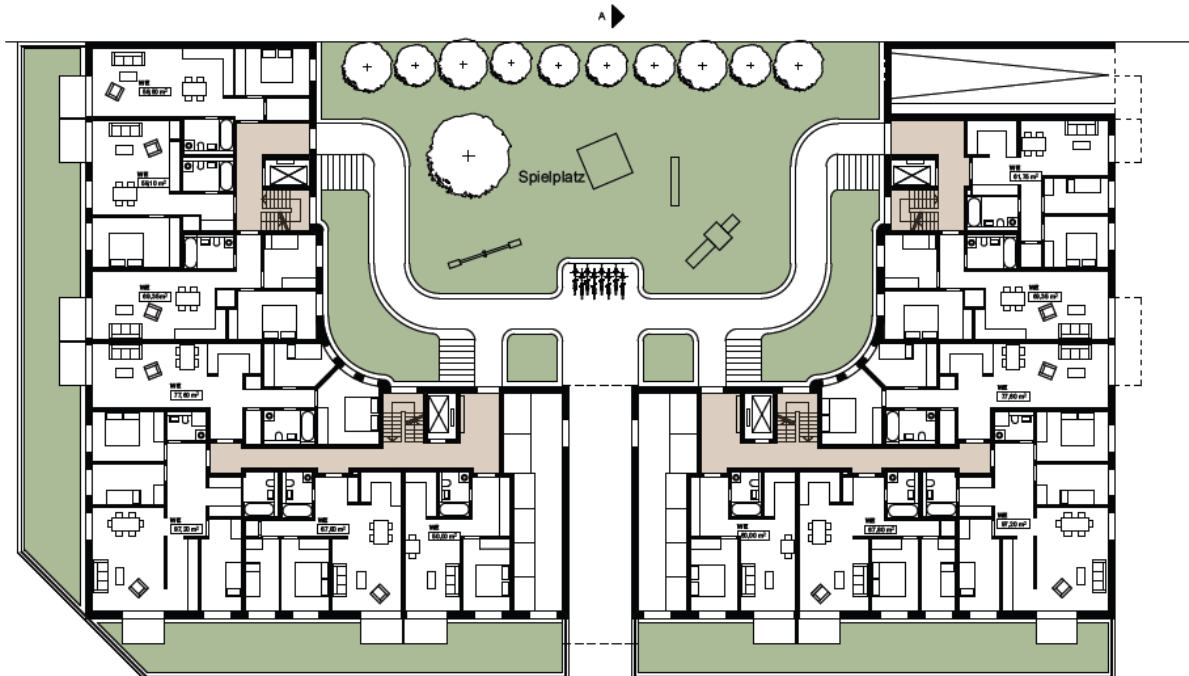
Adresse	Thulestraße 27, 29, 31 und 33 in 13189 Berlin-Pankow, Ortsteil Pankow
Käuferin	GESOBAU AG
Bauträger	CESA Investment GmbH & Co. KG, Berlin
Architekt	SHSP Architekten, Berlin
Grundstücksfläche	2.399 m ²
Wohnfläche	7.416,52 m ²
Wohnungen	107
Tiefgaragenplätze	26
Energiestandard	KfW 70
Baubeginn	November 2014
Baufertigstellung	Sommer 2016

Wohnungsmix:

Anzahl Zimmer /Typ	Anzahl Wohnungen	Größe von ... bis	
2	26	48,60 m ²	66,45 m ²
2,5	59	55,80 m ²	75,55 m ²
3	6	71,45 m ²	71,45 m ²
3,5	5	84,85 m ²	101,75 m ²
4	11	97,90 m ²	98,75 m ²

Mietenstruktur:

Die Wohnungen sollen zu Nettokaltmieten ab 6,95 €/m² vermietet werden. Von den geplanten 107 Mietwohnungen in der „Thulestraße“ werden 35 Wohnungen zwischen 50 m² und 76 m² zu günstigen Mieten (NKM €/m² 6,95 bis 7,50) angeboten. Es liegt keine Förderung wie beim Kaufobjekt „Alt-Wittenau“ vor, da zum Zeitpunkt der Ankaufsentscheidung die derzeitigen Wohnungsbauförderbestimmungen noch nicht bekannt waren.



Grundriss Thulestraße 27, 29, 31 und 33