

52 neue Mietwohnungen für Berlin
in der Rolandstraße 69-73



Straßenansicht Rolandstraße 69-73

Bildquelle: Winking · Froh Architekten GmbH

Daten & Fakten

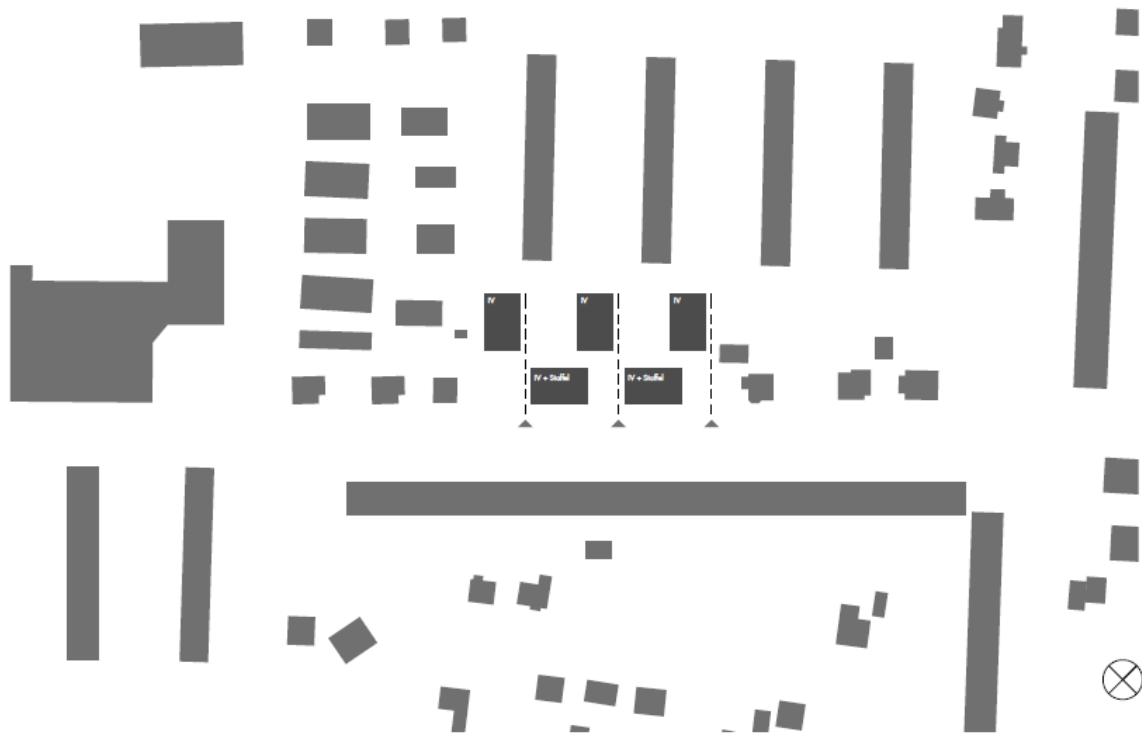
Adresse	Rolandstraße 69-73 in 13156 Berlin-Pankow, Ortsteil Niederschönhausen
Bauherr	GESOBAU AG
Architekt	Winking · Froh Architekten GmbH
Grundstücksfläche	4.257 m ²
Wohnfläche	3.665,8 m ²
Wohnungen	52
Energiestandard	EnEV 2009
Fassade/ Wärmedämmung	Porenbeton
Baubeginn	Oktober 2015
Baufertigstellung	Mai 2017

Wohnungsmix:

Anzahl Zimmer /Typ	Anzahl Wohnungen	Größe von ... bis	
1,5	8	41,2 m ²	41,4 m ²
2	4	59,4 m ²	59,4 m ²
2,5	25	66,1 m ²	70,4 m ²
3	3	78,1 m ²	78,1 m ²
4	12	89,9 m ²	110,4 m ²

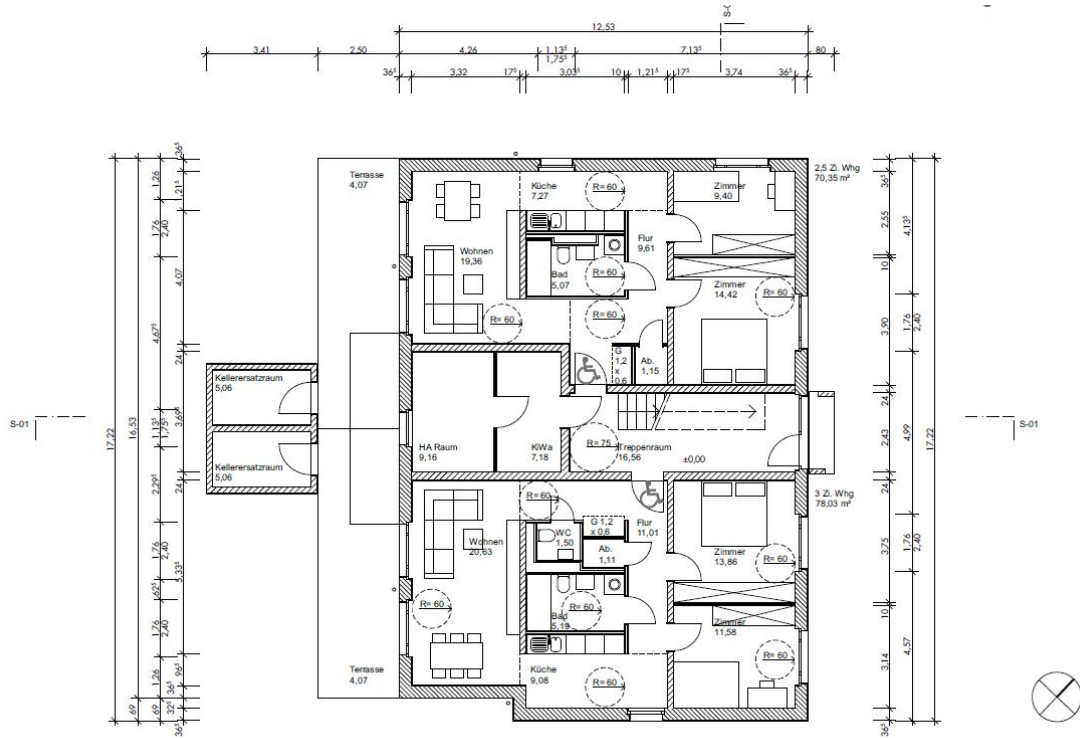
Mietenstruktur:

Die Wohnungen sollen zu Nettokaltmieten ab 7,50 €/m² vermietet werden.



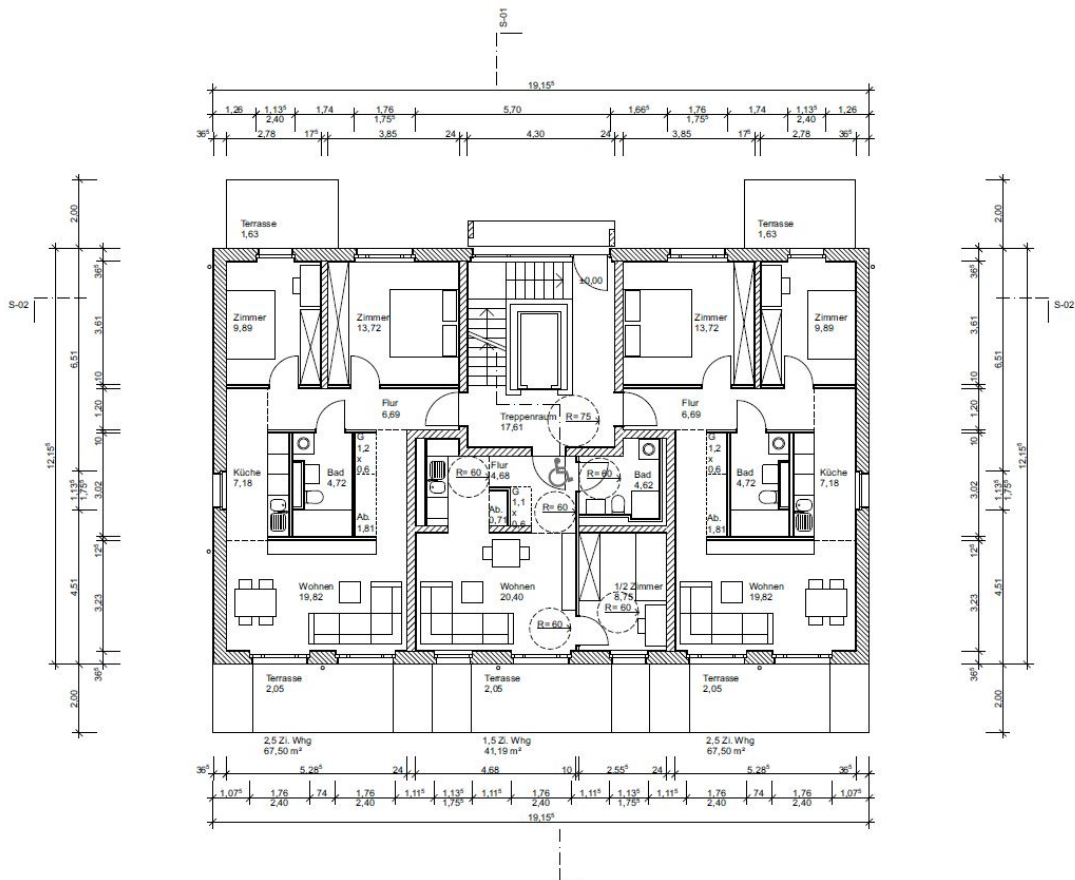
Schwarzplan Rolandstraße 69-73

Bildquelle: Winking · Froh Architekten GmbH



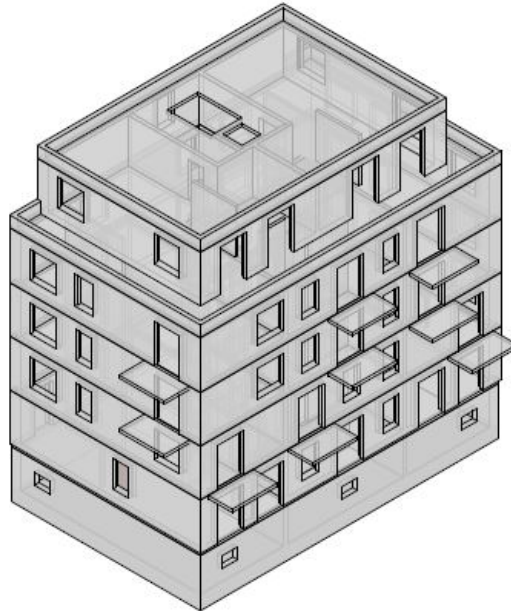
Grundriss Erdgeschoss Gartenhaus Rolandstraße 69-73

Bildquelle: Winking · Froh Architekten GmbH



Grundriss Erdgeschoss Straßenhaus Rolandstraße 69-73

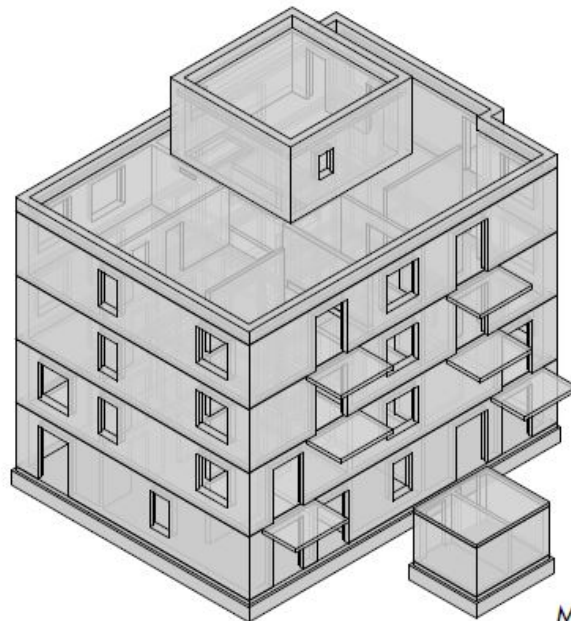
Bildquelle: Winking · Froh Architekten GmbH



Modell Tragwerk Straßenhaus

Modell Tragwerk Straßenhaus Rolandstraße 69-73

Bildquelle: Winking · Froh Architekten GmbH



Modell Tragwerk Gartenhaus

Modell Tragwerk Gartenhaus Rolandstraße 69-73

Bildquelle: Winking · Froh Architekten GmbH



Visualisierung Fenster und Balkone Gartenhaus Rolandstraße 69-73

Bildquelle: Winking · Froh Architekten GmbH



Visualisierung Rolandstraße 69-73

Bildquelle: Winking · Froh Architekten GmbH