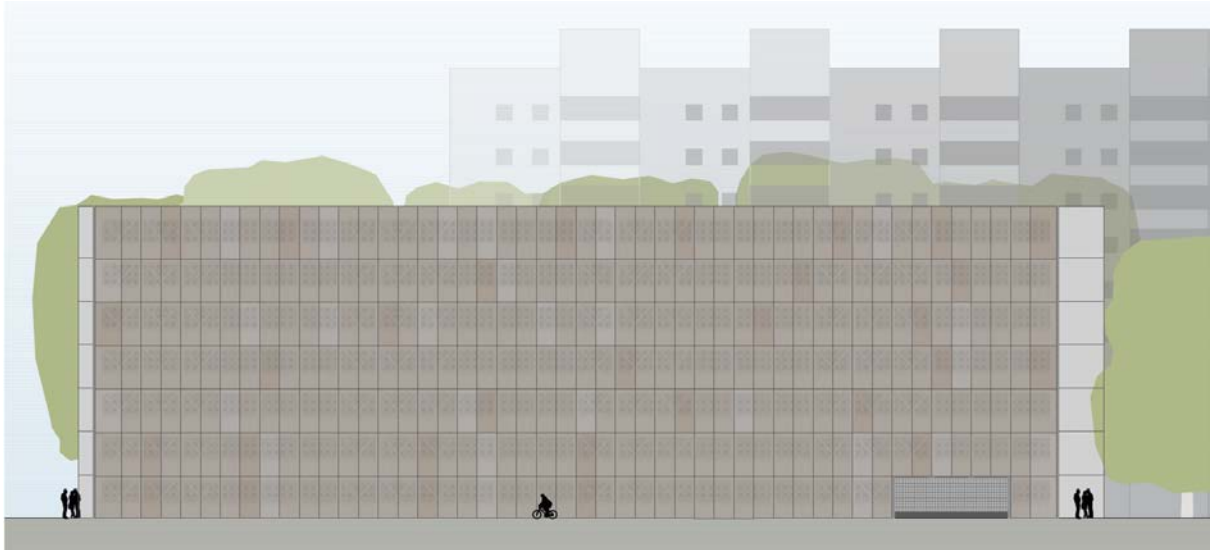


551 Stellplätze für das Märkische Viertel
im Senftenberger Ring 42, 13435 Berlin

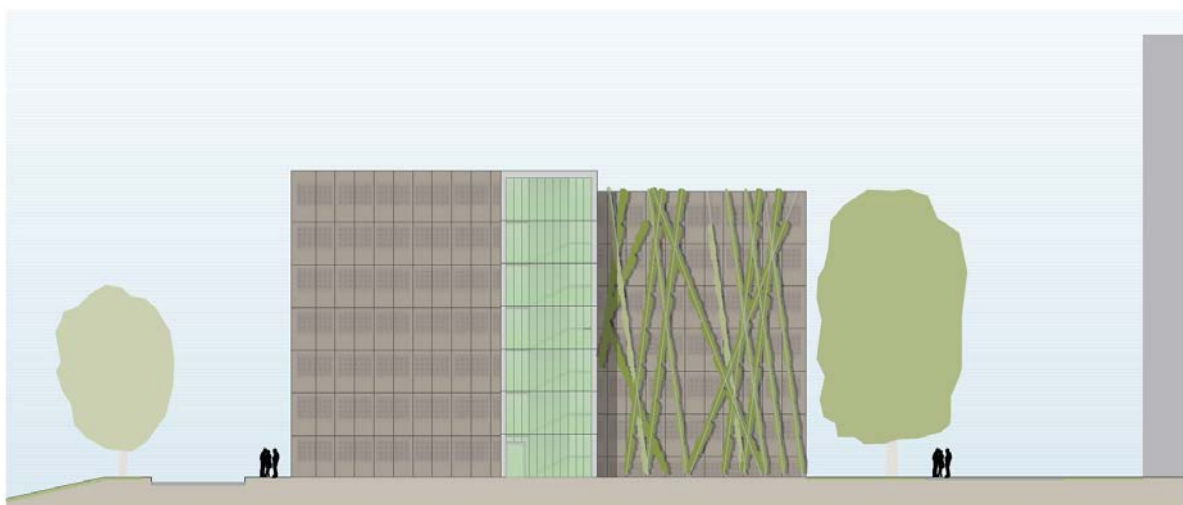


Visualisierung Fassade

Bildquelle: Arnold und Gladisch Gesellschaft von Architekten mbH

Daten & Fakten

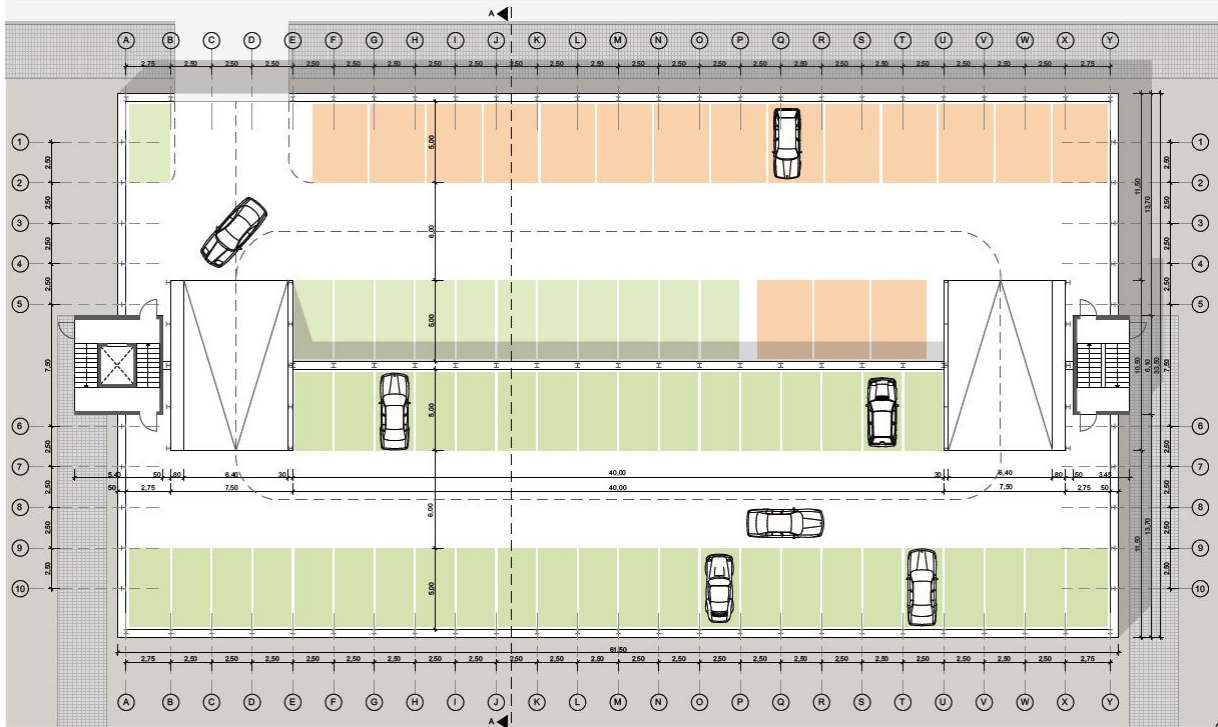
Adresse	Senftenberger Ring 42, 13435 Berlin
Bauherrin	GESOBAU AG
Planer	Arnold und Gladisch Gesellschaft von Architekten mbH
Generalunternehmer	Willy Johannes Bau GmbH & Co. KG
Anzahl Stellplätze	551 davon barrierefrei: 30
Anzahl Parkebenen	14
Baubeginn	Frühjahr 2018
Baufertigstellung	Frühjahr 2019



Ansicht West

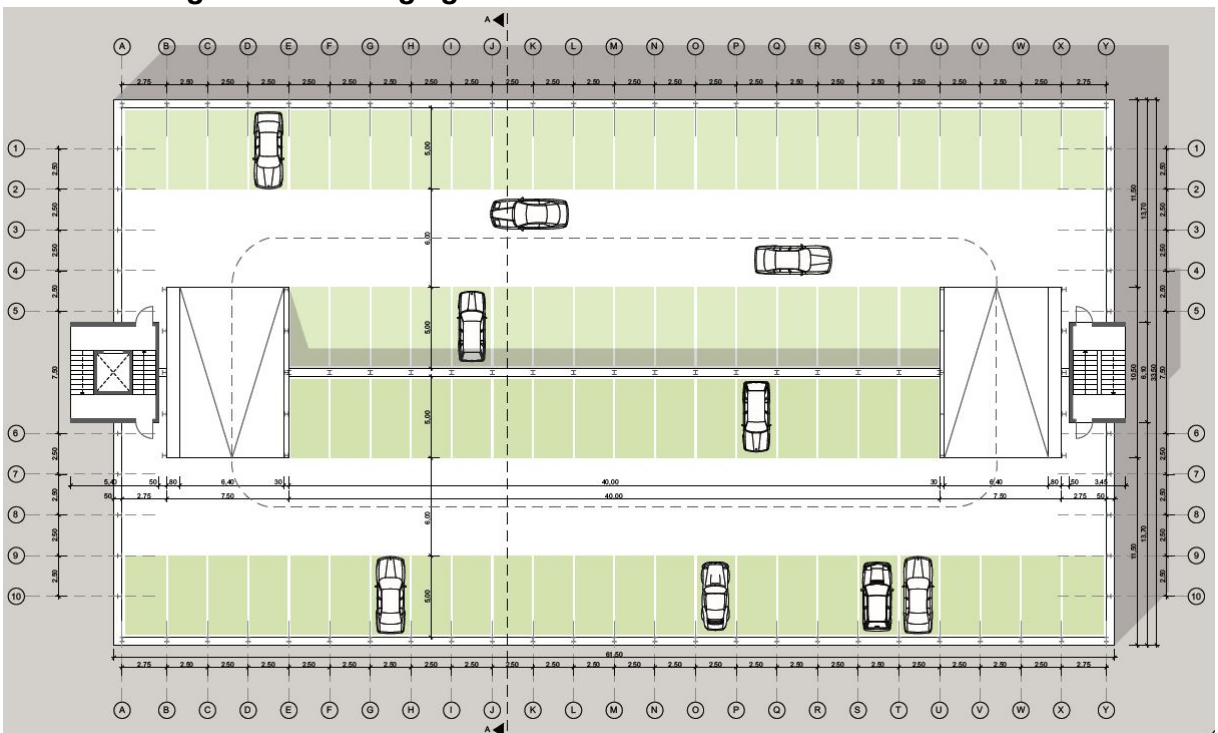
Visualisierung Fassadenansicht West *Bildquelle: Arnold und Gladisch Gesellschaft von Architekten mbH*

Visualisierung Grundriss Erdgeschoss



Bildquelle: Arnold und Gladisch Gesellschaft von Architekten mbH

Visualisierung Grundriss Regelgeschoss



Bildquelle: Arnold und Gladisch Gesellschaft von Architekten mbH