

351 neue Mietwohnungen für Berlin

in der Mendelstraße 6-22, Bleicheroder Straße 2-4, Harzburger Straße 1/ 2/ 7/ 8



Bildquelle: BE Berlin GmbH

Daten & Fakten

Adresse	Mendelstraße 6-22, Bleicheroder Straße 2-4, Harzburger Str. 1/ 2/ 7/ 8 in 13187 Berlin-Pankow, Ortsteil Pankow
Bauherr	Züblin AG (Generalübernehmer)
Auftraggeberin	GESOBAU AG
Architekt	BE Berlin GmbH
Grundstücksfläche	14.000 m ²
Wohnfläche	25.000 m ²
Wohnungen	351
Energiestandard	EnEV 2016
Fassade/ Wärmedämmung	Mineralische Dämmung (WDVS)
Baubeginn	September 2016
Baufertigstellung	Winter 2018

Wohnungsmix:

FREIFINANZIERT	Anzahl	Größe		Anteil
Zimmer /Typ	Wohnungen	von ... bis		Wohnungen
1 bis 1,5	18	37 m ²	43 m ²	8 %
2	90	43 m ²	64 m ²	38 %
3	31	63 m ²	97 m ²	13 %
4	79	84 m ²	104 m ²	33 %
5	19	104 m ²	120 m ²	8 %
Gesamt	237			100 %

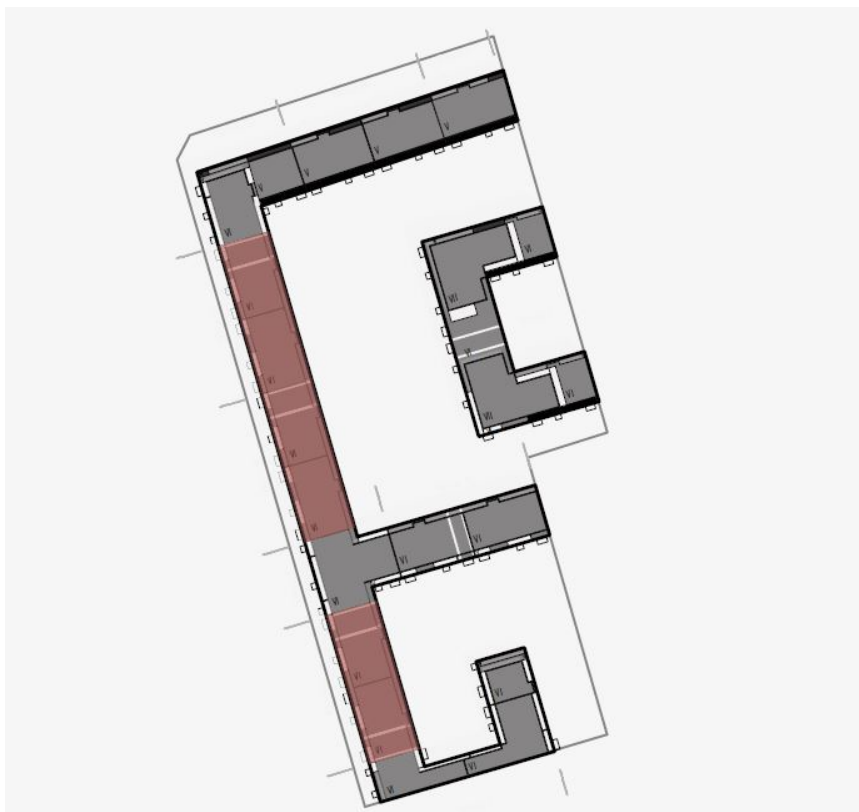
GEFÖRDERT	Anzahl	Größe		Anteil
Zimmer /Typ	Wohnungen	von ... bis		Wohnungen
1 bis 1,5	13	32 m ²	38 m ²	11 %
2	42	49 m ²	55 m ²	37 %
3	31	69 m ²	72 m ²	27 %
4	24	80 m ²	84 m ²	21 %
5	4	95 m ²	95 m ²	4 %
Gesamt	114			100 %

Gesamtprojekt:

Anzahl Wohnungen 351
Anteil Förderwohnungen 32%

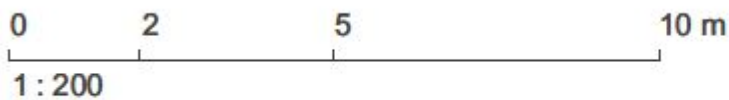
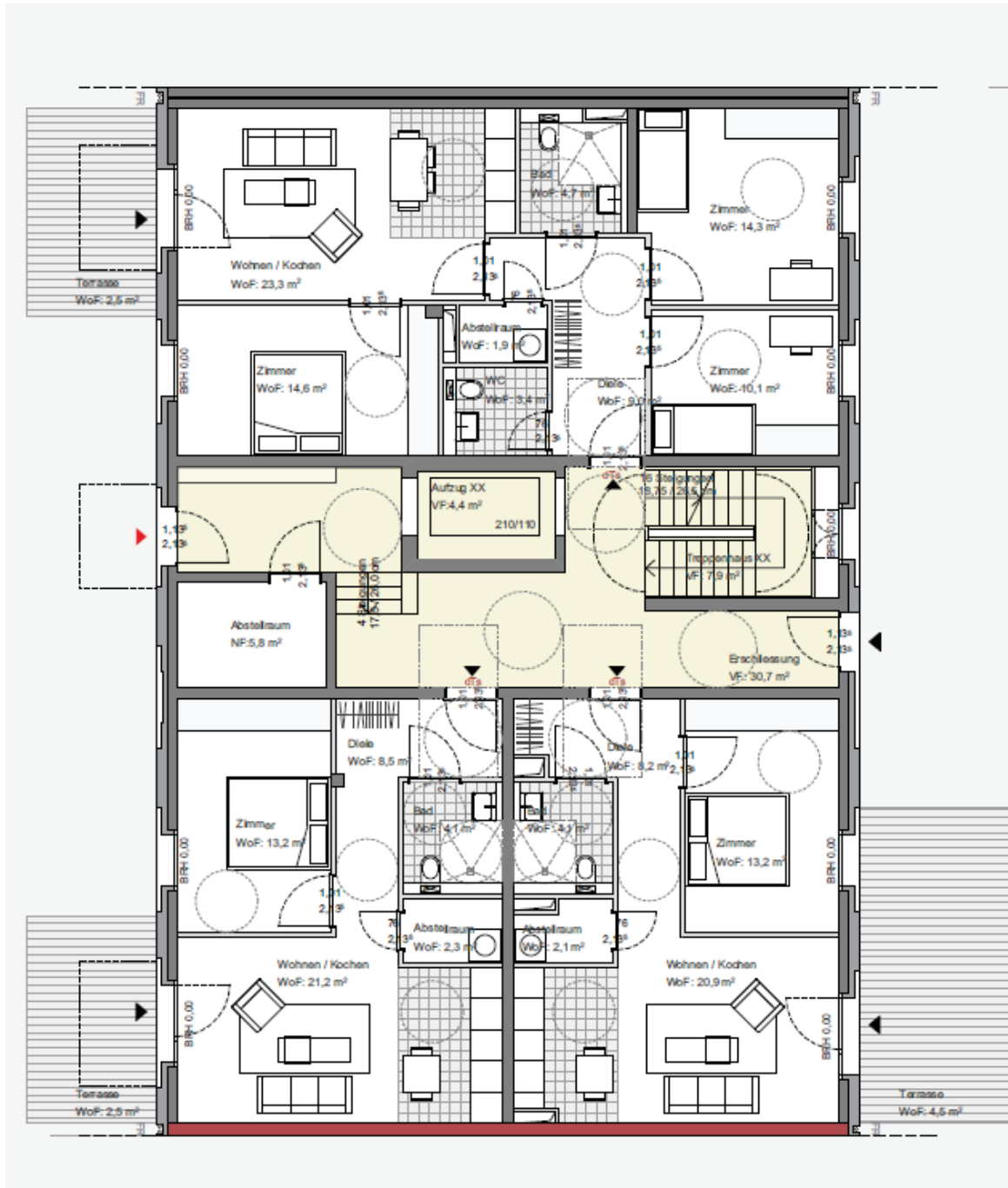
Mietenstruktur:

Auf dem Gelände Mendelstraße 6-14, Bleicheroder Straße 4 und Harzburger Straße 1/ 2/ 7/ 8 entstehen 351 Wohnungen; rund ein Drittel (32 Prozent) werden als geförderte Wohnungen zu Nettokaltmieten ab 6,50 €/m² vermietet. Es ist das bislang größte geplante Bauvorhaben der GESOBAU.



Hausgrundriss Typ 1a Mendelstraße 6-22, Bleicheroder Straße 2-4, Harzburger Straße 1/ 2/ 7/ 8

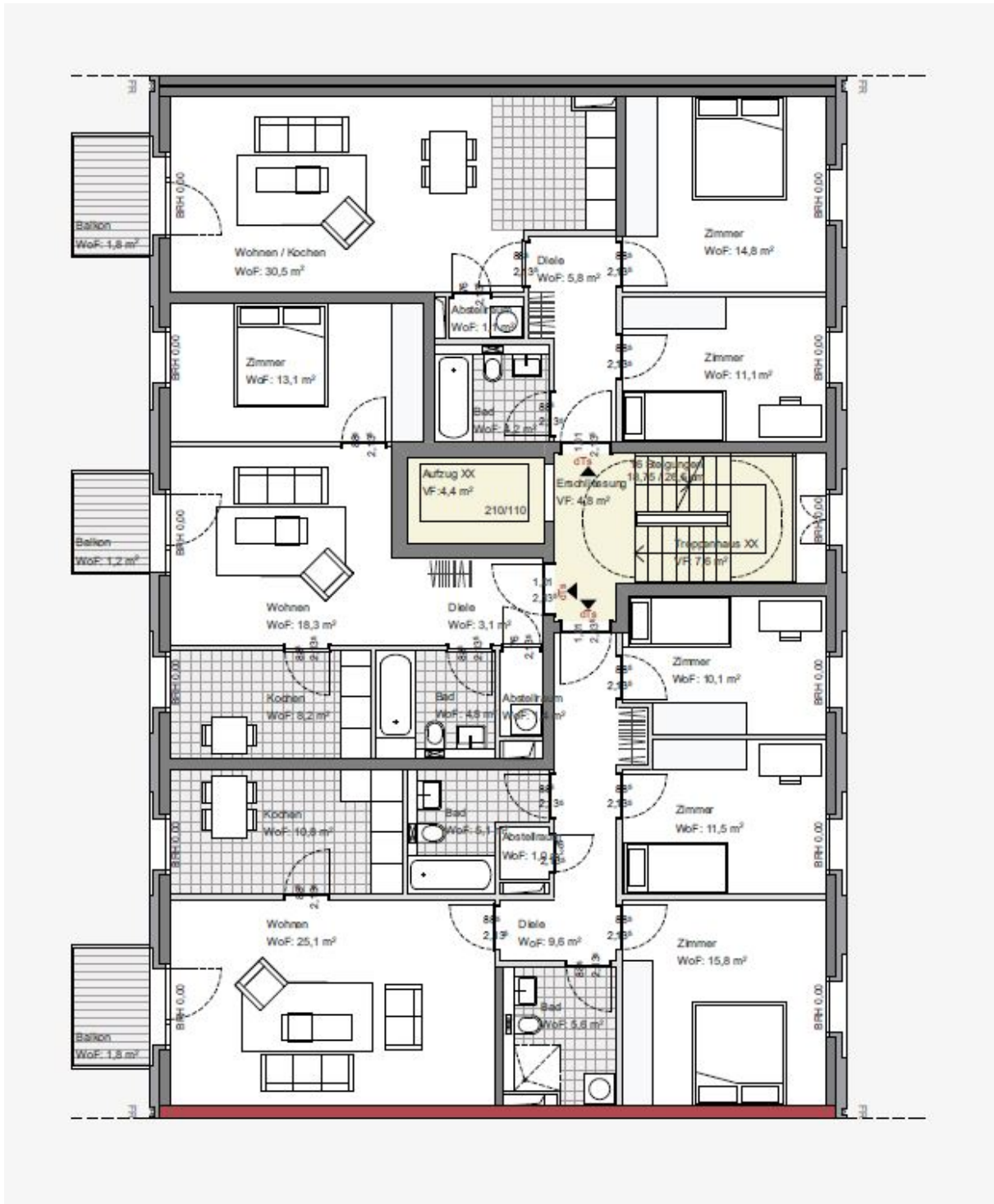
Bildquelle: BE Berlin GmbH



Grundriss Typ 1a Erdgeschoss

Mendelstraße 6-22, Bleicheroder Straße 2-4, Harzburger Straße 1/2/7/8

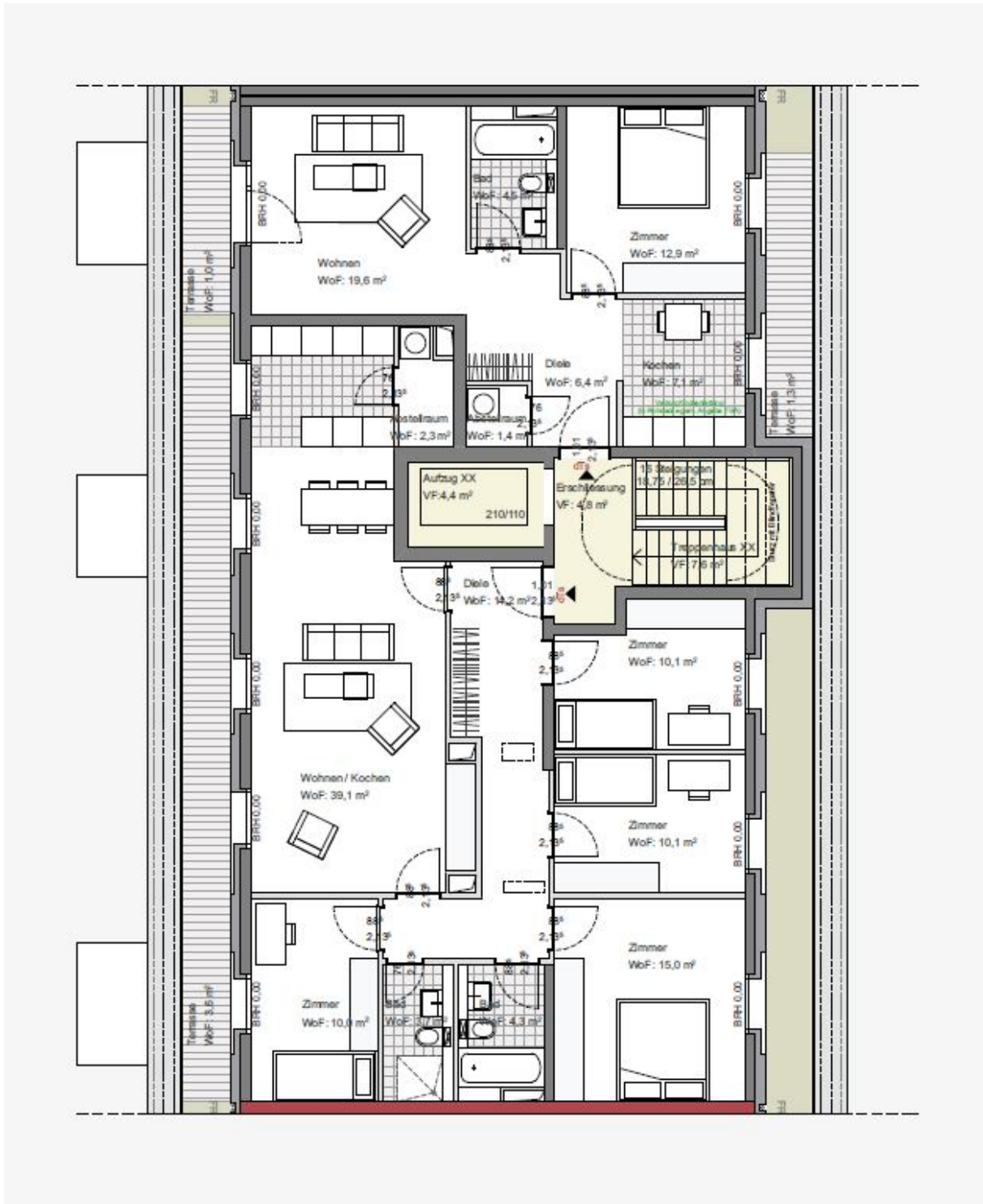
Bildquelle: BE Berlin GmbH



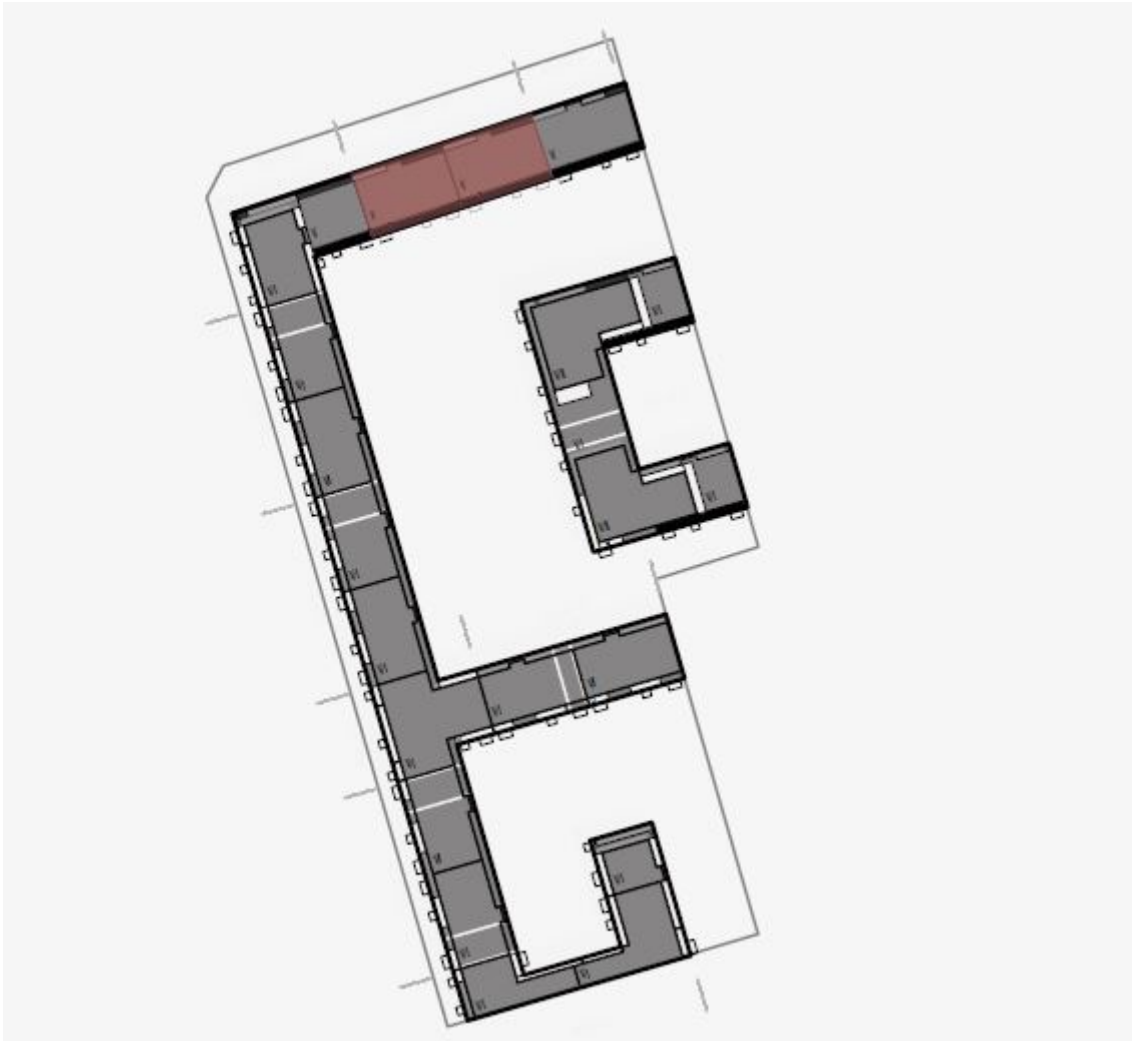
Grundriss Typ 1a Regelgeschoss 1-4

Mendelstraße 6-22, Bleicheroder Straße 2-4, Harzburger Straße 1/2/7/8

Bildquelle: BE Berlin GmbH



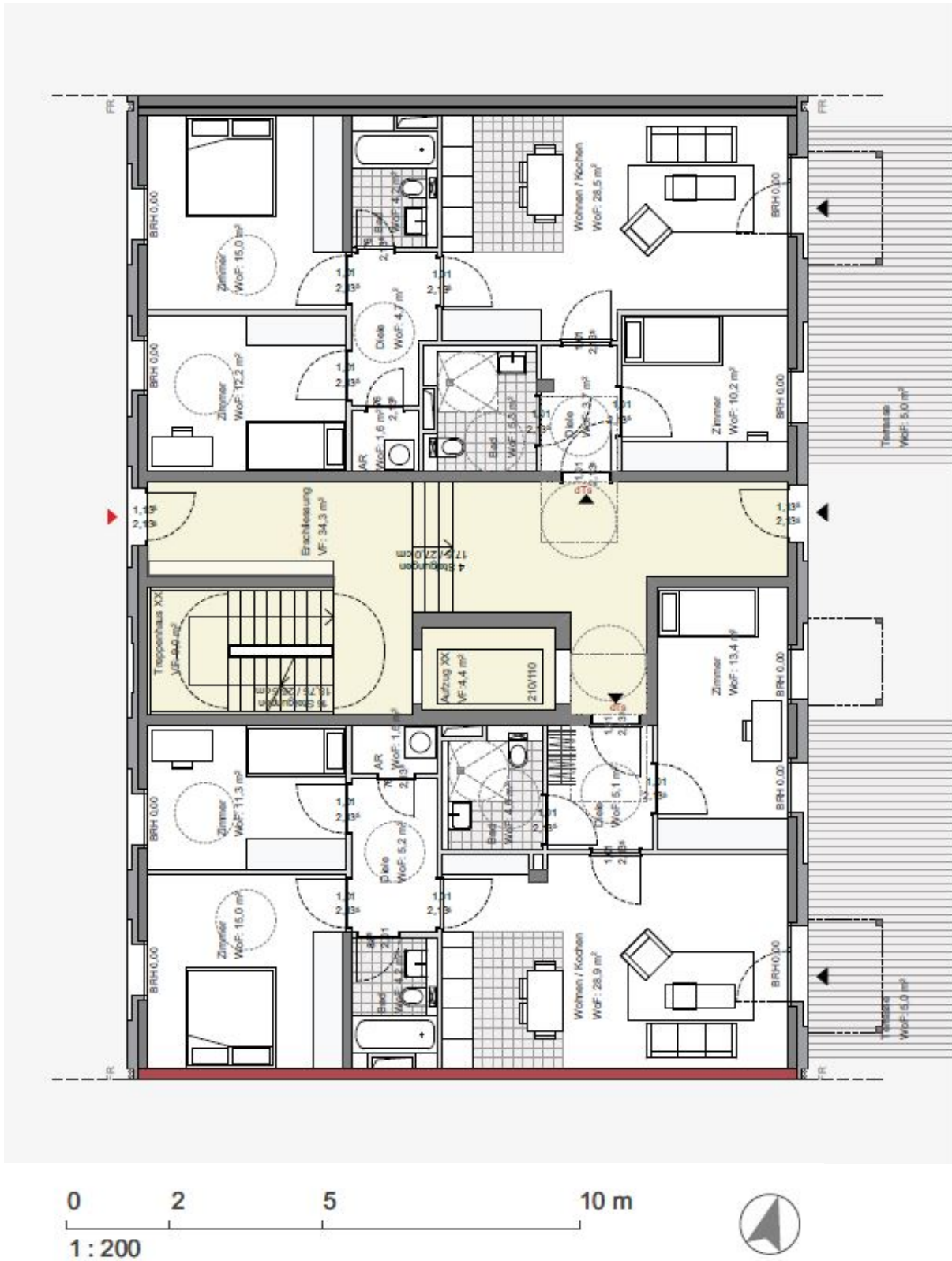
Grundriss Typ 1a Staffelgeschoss 5
Mendelstraße 6-22, Bleicheroder Straße 2-4, Harzburger Straße 1/2/7/8
Bildquelle: BE Berlin GmbH



Hausgrundriss Typ 2b

Mendelstraße 6-22, Bleicheroder Straße 2-4, Harzburger Straße 1/ 2/ 7/ 8

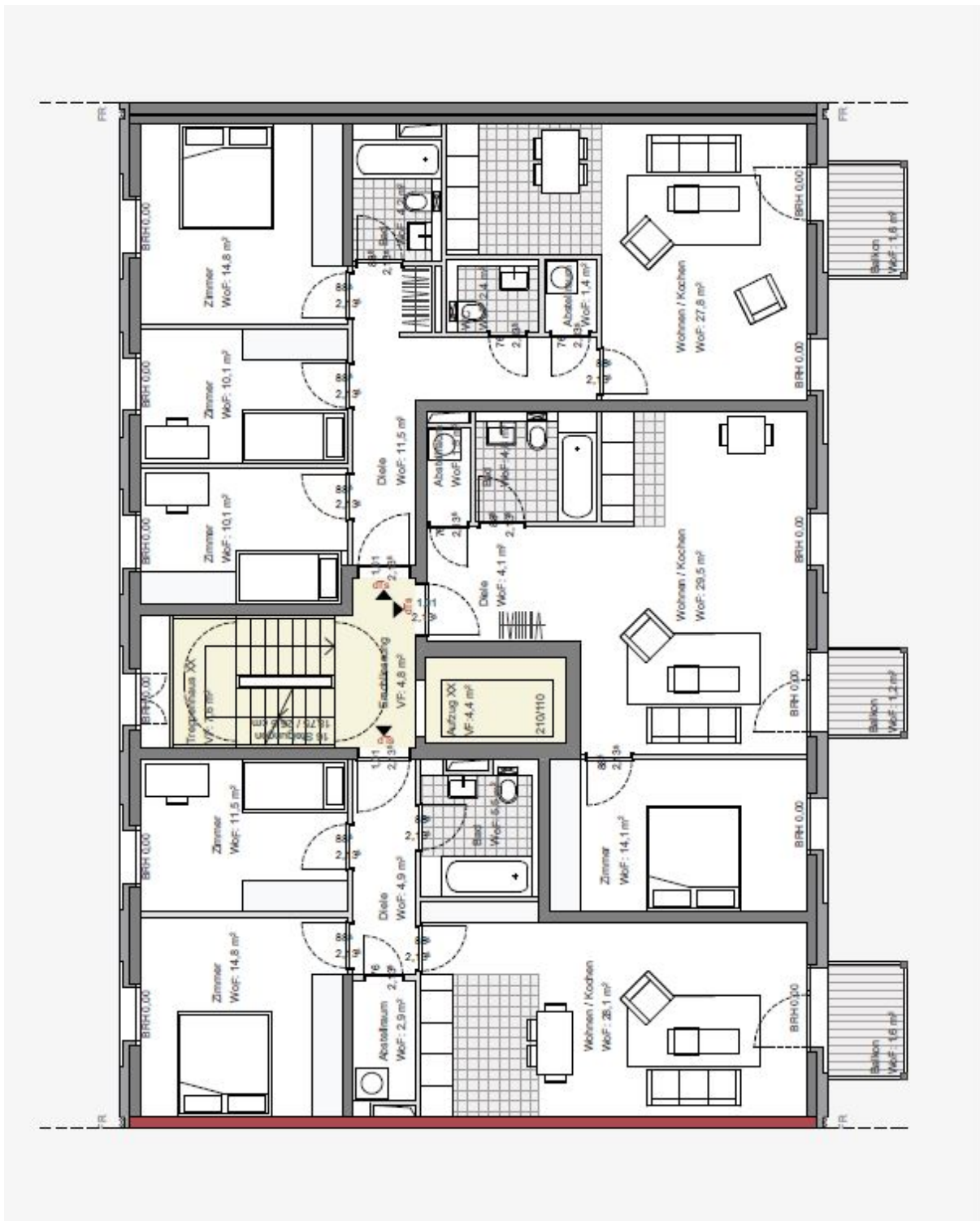
Bildquelle: BE Berlin GmbH



Grundriss Typ 2b Erdgeschoss

Mendelstraße 6-22, Bleicheroder Straße 2-4, Harzburger Straße 1/2/7/8

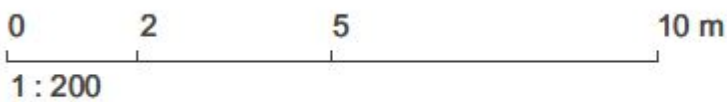
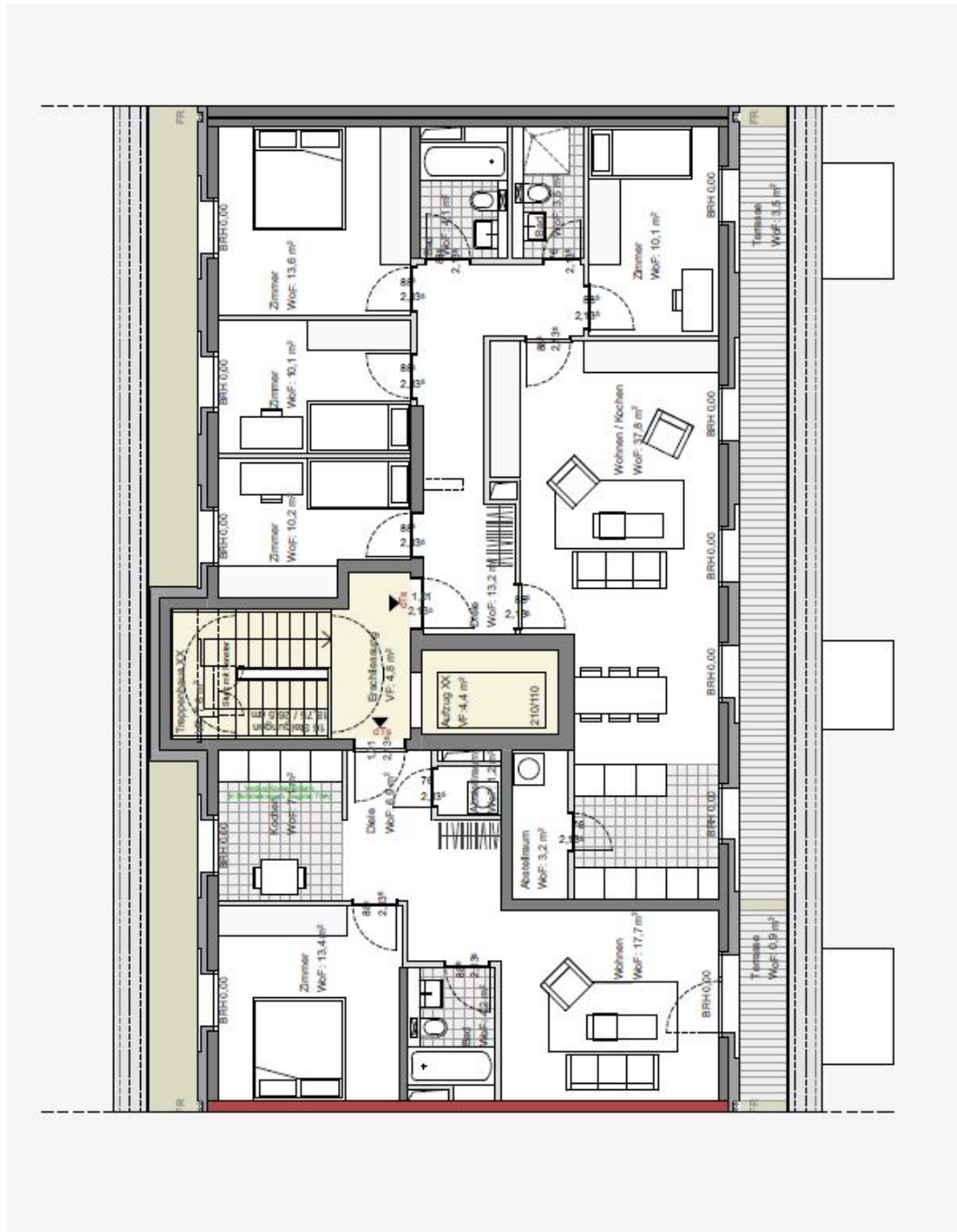
Bildquelle: BE Berlin GmbH



Grundriss Typ 2b Regelgeschoss 1-4

Mendelstraße 6-22, Bleicheroder Straße 2-4, Harzburger Straße 1/2/7/8

Bildquelle: BE Berlin GmbH



Grundriss Typ 2b Staffelgeschoss 5
Mendelstraße 6-22, Bleicheroder Straße 2-4, Harzburger Straße 1/2/7/8
Bildquelle: BE Berlin GmbH