

22 neue Mietwohnungen für Berlin  
in der Klothildestraße 12/ 13



Bildquelle: CKRS\_Architekten

**Daten & Fakten**

<b>Adresse</b>	Klothildestraße 12/ 13 in 13156 Berlin-Pankow, Ortsteil Niederschönhausen
<b>Bauherr</b>	GESOBAU AG
<b>Architekt</b>	CKRS_Architekten
<b>Grundstücksfläche</b>	1.502 m <sup>2</sup>
<b>Wohnfläche</b>	1.554,35 m <sup>2</sup>
<b>Wohnungen</b>	22
<b>Energiestandard</b>	EnEV 2009
<b>Baubeginn</b>	Mai 2015
<b>Baufertigstellung</b>	April 2017

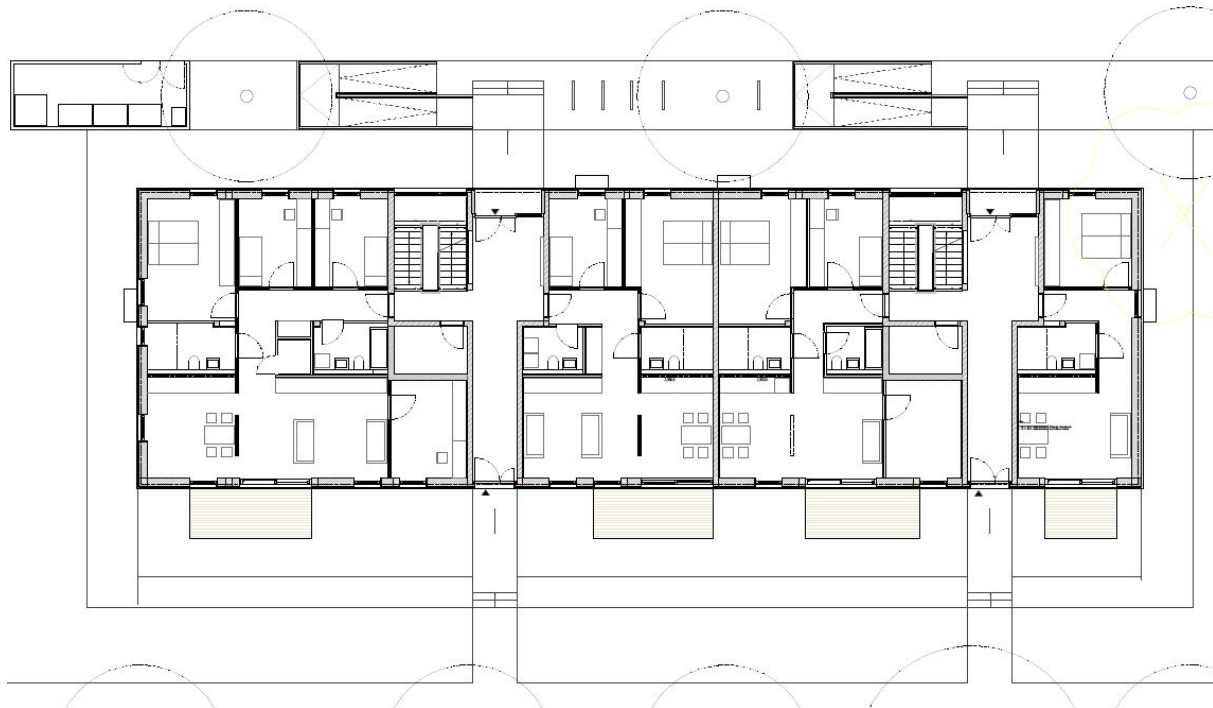
**Wohnungsmix:**

Anzahl Zimmer /Typ	Anzahl Wohnungen	Größe von ... bis	
1,5 bis 2	7	39,7 m <sup>2</sup>	56,1 m <sup>2</sup>
3 bis 3,5	7	65,2 m <sup>2</sup>	81,1m <sup>2</sup>
4 bis 4,5	7	86,8 m <sup>2</sup>	89,7 m <sup>2</sup>

5	1	120,3 m <sup>2</sup>	120,3 m <sup>2</sup>
---	---	----------------------	----------------------

**Mietenstruktur:**

Die Wohnungen sollen zu Nettokaltmieten ab 7,50 €/m<sup>2</sup> vermietet werden.



Grundriss Klothildestraße 12/ 13

Bildquelle: CKRS\_Architekten