

20 neue Mietwohnungen für Berlin
in der Elisabeth-Christinen-Straße 18-24



Straßenansicht Elisabeth-Christinen-Straße 18-24

Bildquelle: Arge WKBH Concept

Daten & Fakten

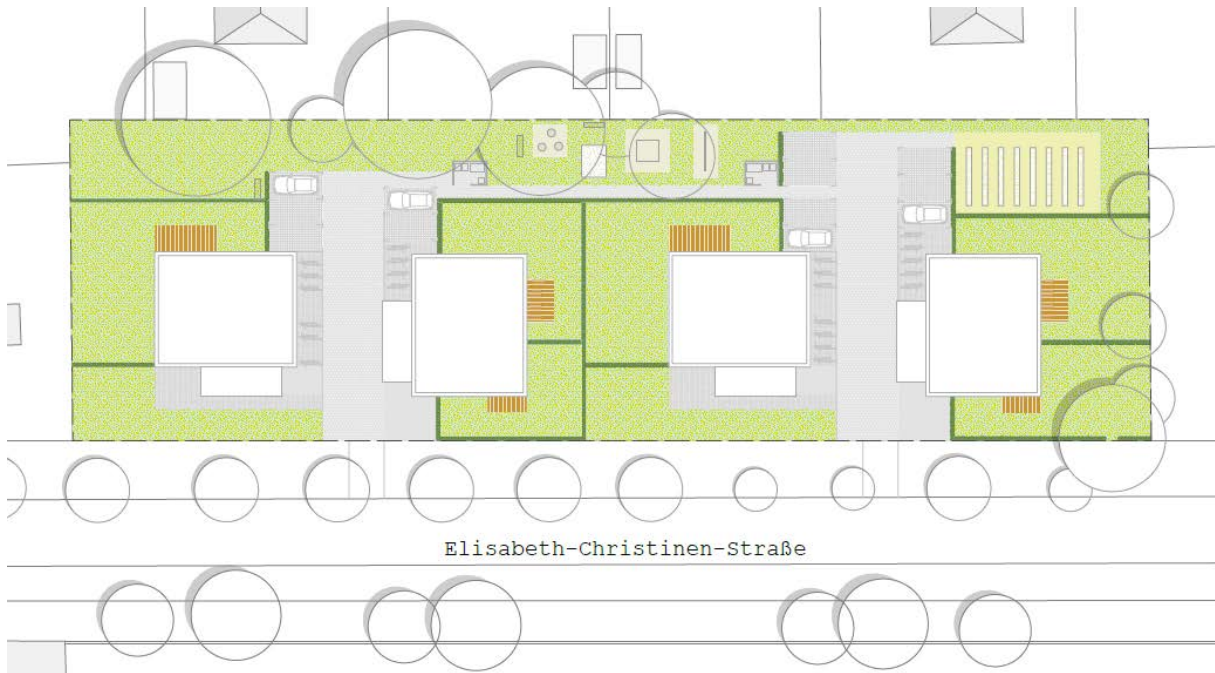
Adresse	Elisabeth-Christinen-Straße 18-24 in 13156 Berlin-Pankow, Ortsteil Niederschönhausen
Bauherr	GESOBAU AG
Architekt	Arge WKBH Concept
Grundstücksfläche	3.040 m ²
Wohnfläche	1.436,30 m ²
Wohnungen	20
Energiestandard	KfW 70-Standard
Baubeginn	August 2015
Baufertigstellung	Juni 2017

Wohnungsmix:

Anzahl Zimmer /Typ	Anzahl Wohnungen	Größe von ... bis	
1,5 bis 2	4	40 m ²	55 m ²
2,5	8	60 m ²	65 m ²
3 bis 3,5	4	65 m ²	80 m ²
4 bis 5	4	100 m ²	125 m ²

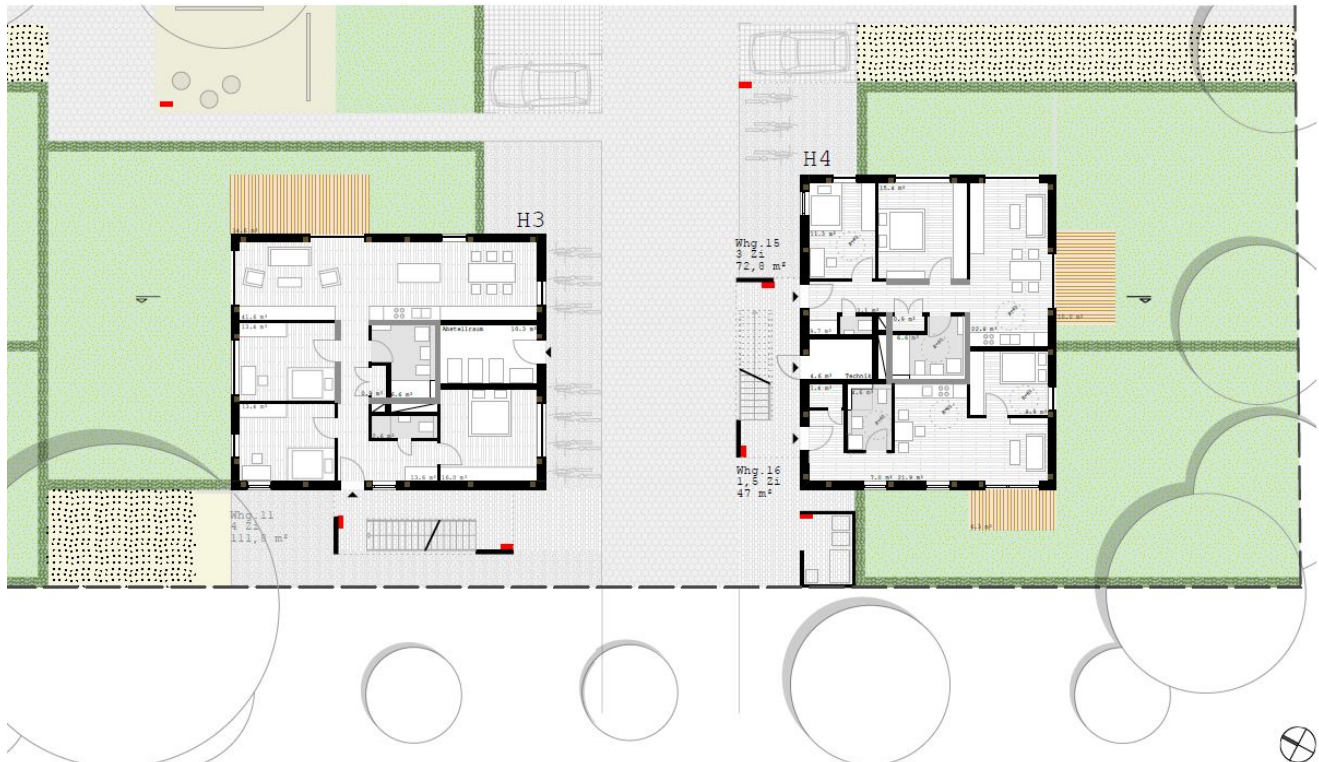
Mietenstruktur:

Die Wohnungen sollen zu Nettokaltmieten ab 7,50 €/m² vermietet werden.



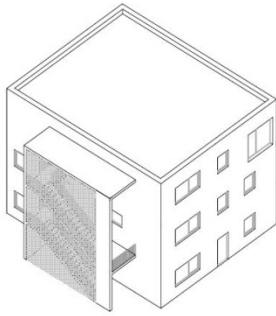
Lageplan Elisabeth-Christinen-Straße 18-24

Bildquelle: Arge WKBH Concept



Grundriss Erdgeschoss Elisabeth-Christinen-Straße 18-24

Bildquelle: Arge WKBH Concept



Treppenanlage und Gebäudeaufbau Elisabeth-Christinen-Straße 18-24

Bildquelle: Arge WKBH Concept



Ansicht Nord Elisabeth-Christinen-Straße 18-24

Bildquelle: Arge WKBH Concept