

57 Mietwohnungen für Berlin-Pankow, Ortsteil Niederschönhausen
in der Blankenburger Straße 28 / 34



Visualisierung Außenansicht / Vorderhaus Bildquelle: Senator. Die Project Management Service GmbH

Daten & Fakten

Adresse	Blankenburger Straße 28/34, 13156 Berlin-Pankow
Bauherrin	GESOBAU AG
Architekt	Senator. Die Project Management Service GmbH
Grundstücksfläche	4.015 m ²
Wohnfläche Geschosswohnungen	3.513 m ²
Anzahl Geschosswohnungen	57 - davon gefördert: 29
Anzahl Fahrradstellplätze	114
Energiestandard	EnEV 2016
Fassade / Wärmedämmung	WDVS
Baubeginn	3. Quartal 2018
Baufertigstellung	Winter 2019

Wohnungsmix:

Zimmer	Anzahl Wohnungen	Größe von...bis		Anteil Wohnungen
1	1	44 m ²	44 m ²	2%
1,5 – 2	26	39 m ²	56 m ²	46%
3	20	55 m ²	71 m ²	35%
4	10	80 m ²	90 m ²	17%
Gesamt	57			100,00%

Mietenstruktur:

29 Wohnungen werden als geförderte Wohnungen zu Nettokaltmieten von 6,50 Euro / m² vermietet. Für die Anmietung einer geförderten Wohnung ist ein Wohnberechtigungsschein erforderlich.



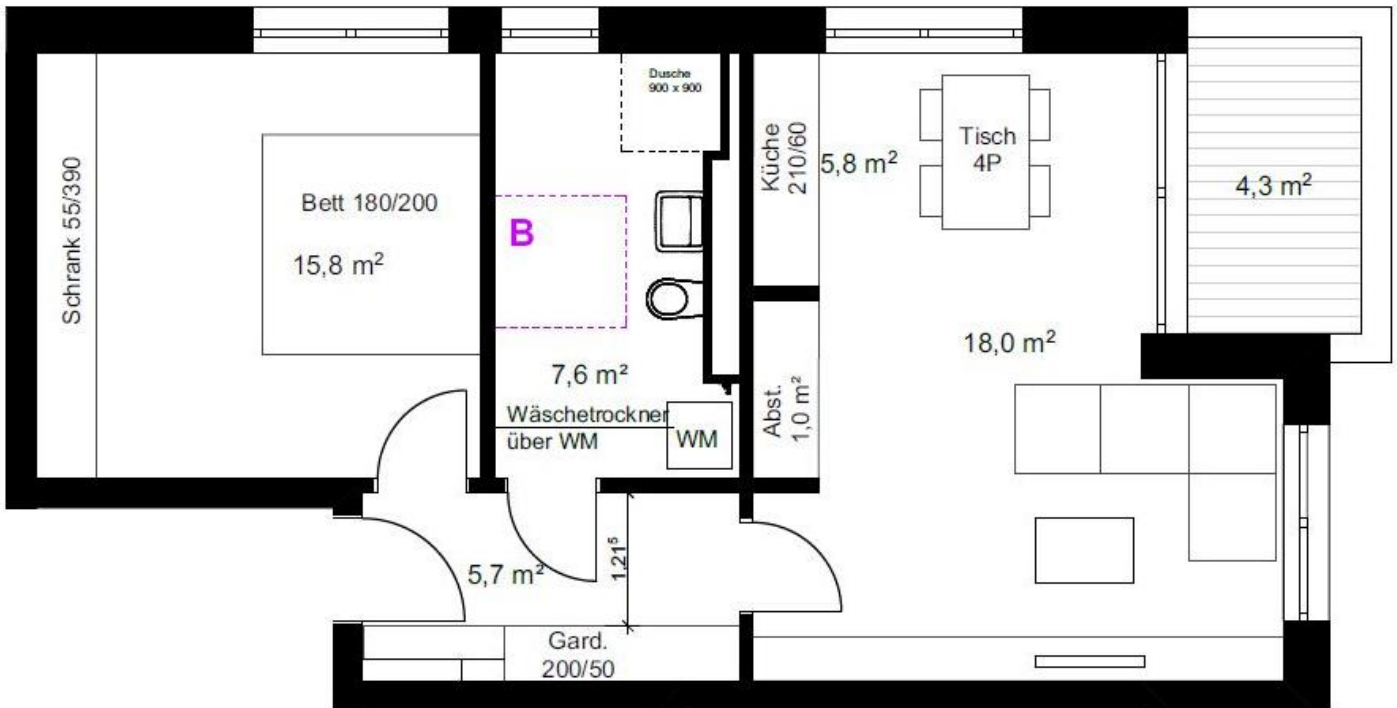
Visualisierung Gartenhaus Eingang Bildquelle: Senator. Die Project Management Service GmbH



Visualisierung Gartenhaus Rückansicht Bildquelle: Senator. Die Project Management Service GmbH

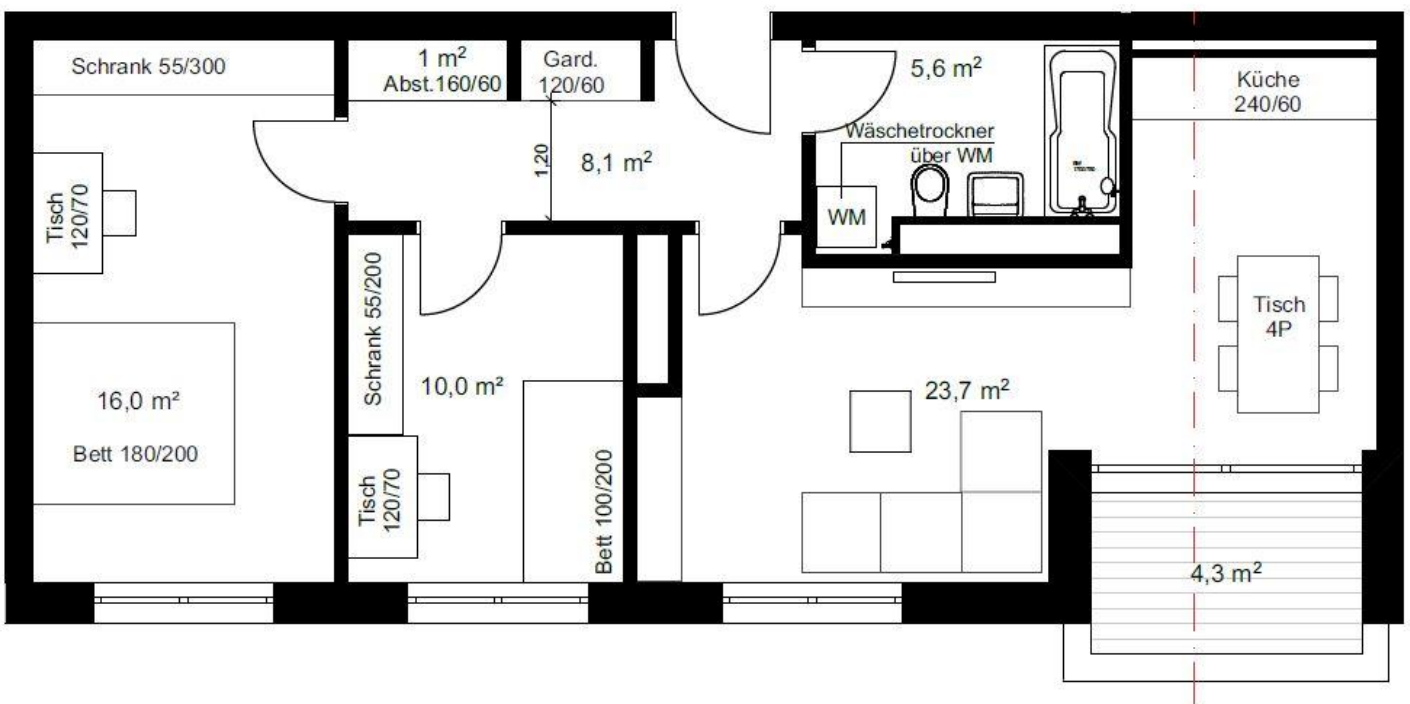
Beispielgrundrisse

Beispielgrundriss 2-Zimmer-Wohnung



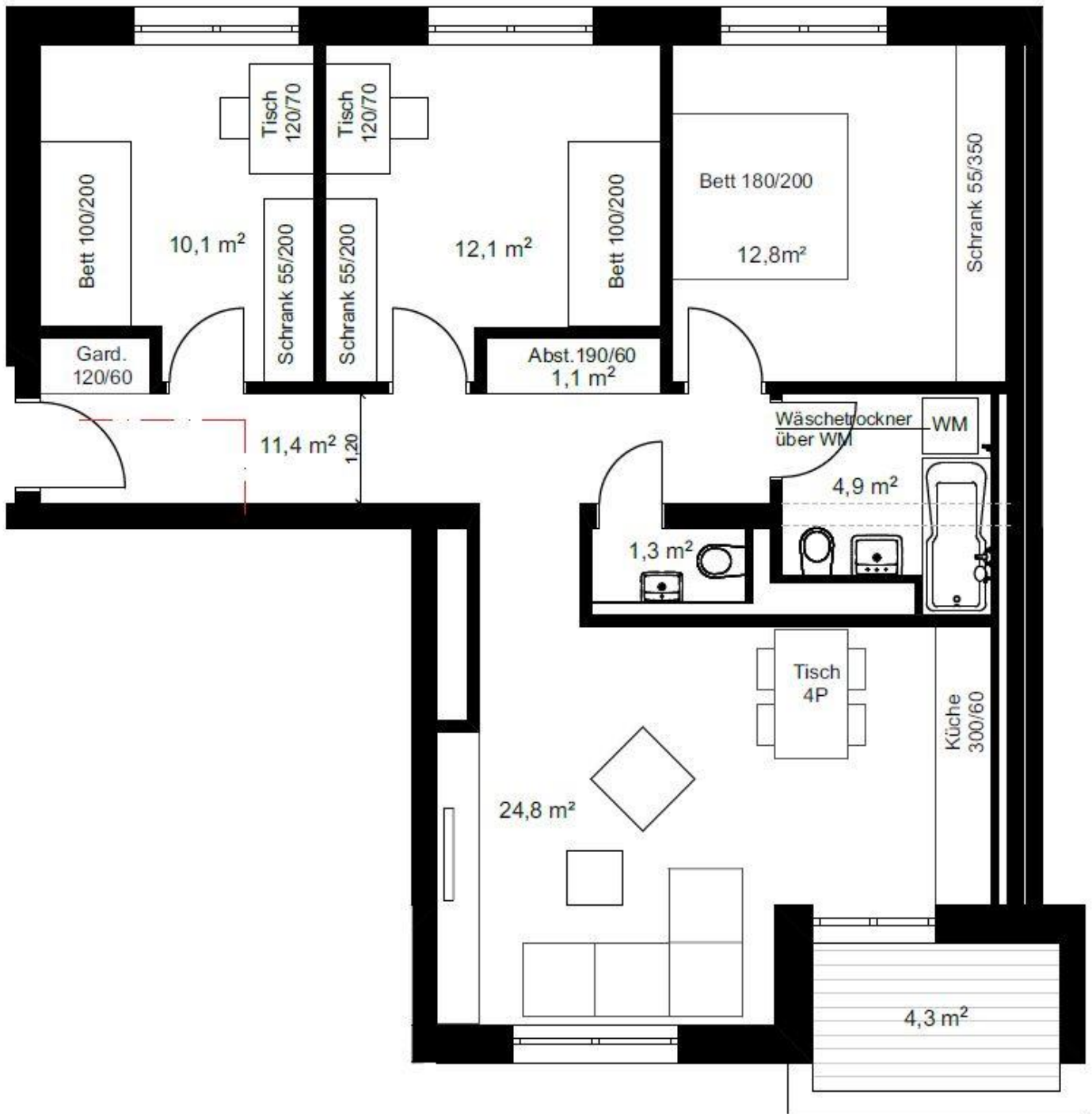
Bildquelle: Senator. Die Project Management Service GmbH

Beispielgrundriss 3-Zimmer-Wohnung



Bildquelle: Senator. Die Project Management Service GmbH

Beispielgrundriss 4-Zimmer-Wohnung



Bildquelle: Senator. Die Project Management Service GmbH