

GESOBAU vor Ort Herzlich willkommen!

Klimaneutral wohnen – darauf bauen wir

Ihr Wohnhaus wird in den kommenden Jahren energetisch modernisiert. Das ist notwendig, um unseren Beitrag für ein klimaneutrales und zukunftsfähiges Berlin zu leisten.



Warum ist die energetische Modernisierung Ihres Hauses notwendig?

- > durch eine Dämmung wird Energie eingespart
- > CO₂-Emissionen werden durch eine neue Heizungsanlage reduziert
- > neue Sanitärobjekte tragen zur Einsparung von Wasser bei
- > durch die Modernisierung werden Mängel vorgebeugt
- > Ihr Wohnkomfort erhöht sich

Ihre Ansprechpartner*innen

Themen zur Modernisierung:
Frau Kattner

Themen zur Bewirtschaftung:
Frau Busack



*Die Kontaktdaten der neuen Ansprechpartner*innen werden Ihnen rechtzeitig vor Modernisierungsbeginn mitgeteilt.*



**Voraussichtlicher Baubeginn:
Februar 2025**



**Voraussichtliches Bauende:
Juni 2026**



**Bauzeit in einer Wohnung:
4 - 6 Wochen**

Alle Informationen können Sie auf unserer
Internetseite nachlesen:

www.gesobau.de/klimaneutral



Welche Modernisierungs- und Instandsetzungsmaßnahmen werden umgesetzt?

In den Wohnungen*:

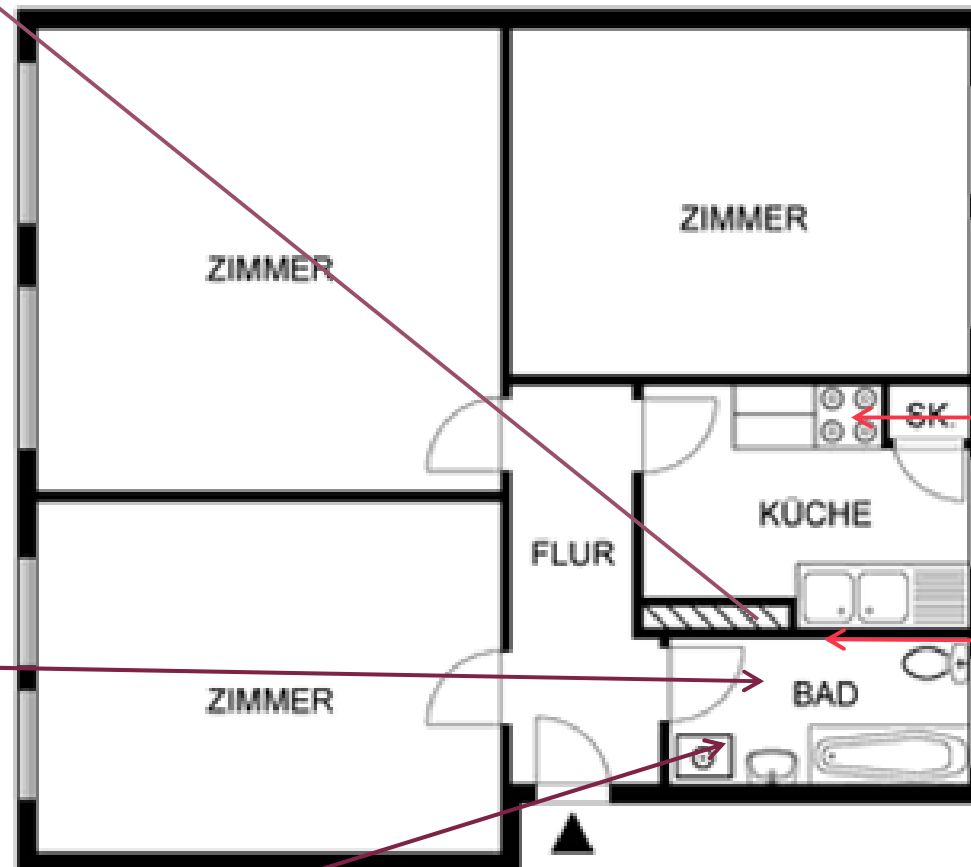
Strangsanierung

Neuer Anstrich
Wand und Decke im
Bad

Neue Verfliesung
(Fußboden & Wand)

Neue Armaturen
und
Sanitärausstattung

Beispielgrundriss



Ggf. Erneuerung
Elektroanlage nach
E-Check

! Bei Erneuerung der kompletten Elektroanlage in der Wohnung ist eine Umsetzung der Mietpartei notwendig.

Einbau E-Herd

Neue Heizkörper

Einbau Warm- und
Kaltwasserzähler

*Der Maßnahmenumfang kann in einigen Wohnungen geringer ausfallen, sofern bereits Maßnahmen durchgeführt wurden.

Welche Modernisierungs- und Instandsetzungsmaßnahmen werden umgesetzt?

Am und im Gebäude:

Dämmung
Dachgeschoss

Instandsetzung Dach

Mineralische
Dämmung Fassade

Dämmung
Kellerdecke



Anschluss an
Fernwärme

Erneuerung
Blumenkastenhalte-
rung

Austausch der
Fenster

Neue Wohnungs-
klingeln und
Gegensprechanlage

Welche Modernisierungs- und Instandsetzungsmaßnahmen werden umgesetzt?

Treppenhaus und Hofbereich:

Beispielfoto

Erneuerung
Außenbeleuchtung



Wiederherstellung
Außenanlagen nach
Baumaßnahmen

Sanierung
Wohnungsein-
gangs- und
Hauseingangstüren
inkl. neuer Anstrich



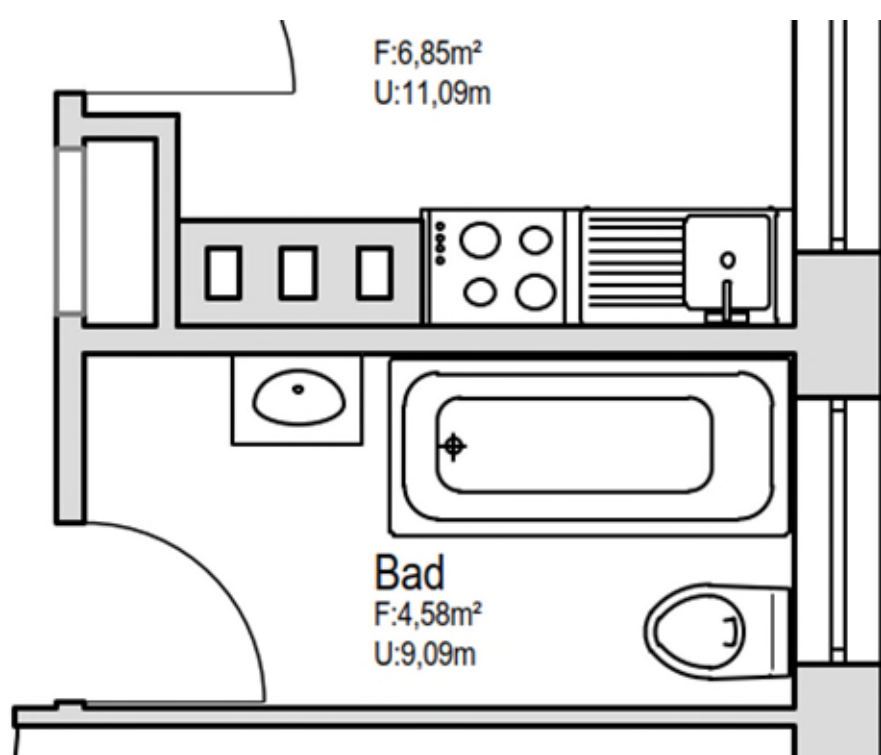
Neue Beleuchtung

Erneuerung
Briefkastenanlage

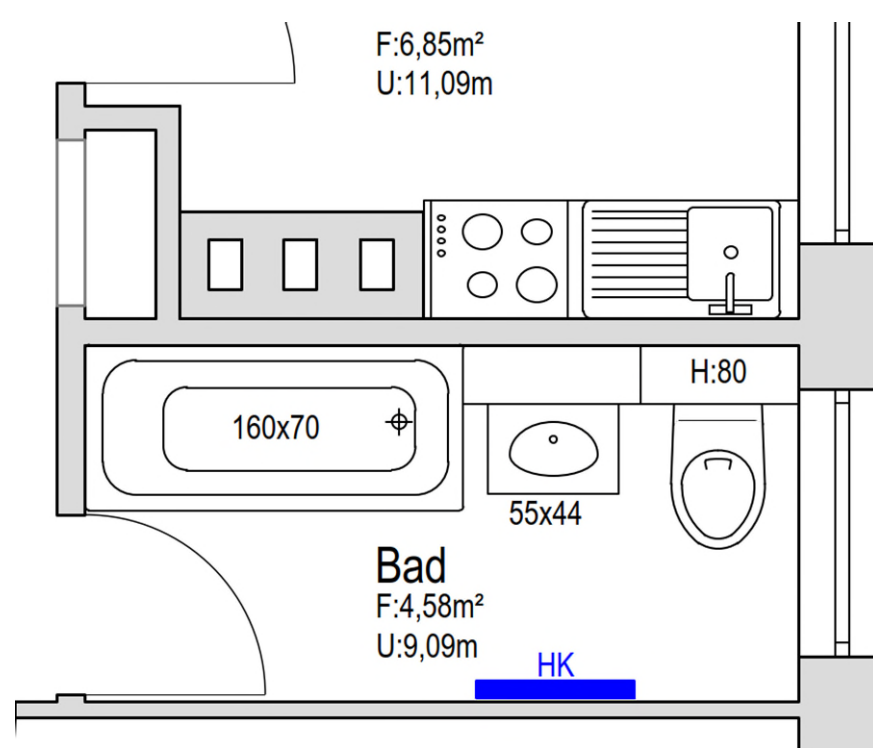
Neuer Anstrich Wände
und Treppengeländer

In den Badezimmern wird es neue Sanitärobjekte und Bodenfliesen geben

Musterfliesen haben wir für Sie hier ausgestellt.



Grundriss vor den Baumaßnahmen



Grundriss nach den Baumaßnahmen
HK = Heizkörper



Beispielfoto: Neue Sanitärobjekte und Bodenfliesen.

Wie geht es weiter?

