

25 €
Jelbi-Gutschein
für Mieter*innen



Hier wohnt Berlin.

GESOBÄU

Smarter unterwegs im neuen Quartier.

Nachhaltige Mobilitätsangebote im Quartier Stadtgut Hellersdorf,
mit denen Sie einfach überall hinkommen.

Liebe Mieter*innen,

rund um den historischen Dorfkern von Hellersdorf entsteht ein lebendiges Stadtquartier, in dem Familien genauso gerne wohnen wie Singles und wo sich Studierende ebenso wohlfühlen wie Seniorinnen und Senioren: das Quartier Stadtgut Hellersdorf der GESOBAU. Zu den bereits bestehenden Wohnungen kommen noch viele weitere hinzu, bis wir unser Ziel erreicht haben: rund 1.500 Wohnungen zu bezahlbaren Mieten, umgeben von Grün- und Freizeitflächen, darunter Nachbarschaftsgärten und ein Stadtpark.

Als modernes Wohnquartier setzt das Quartier Stadtgut Hellersdorf auf ein zukunftsfähiges Mobilitätskonzept, bei dem neben Quartiersgaragen und Stellplätzen für Fahrräder und Autos ein großes Angebot an alternativen Mobilitätsmöglichkeiten geschaffen wird. Diese Broschüre stellt die verschiedenen Mobilitätsangebote vor, die Sie ab Sommer 2022 im Quartier nutzen können.

Ihre GESOBAU AG



Foto: GESOBAU AG / Thomas Bruns





Einfach Jelbi-App¹ laden und ausprobieren!

Smart vernetzt und gut gefahren: mobil mit der GESOBAU und Jelbi.



Wer einfach mal schnell von A nach B kommen möchte, will dafür keine großen Vorbereitungen treffen. Damit den Mieter*innen vor Ort eine breite Palette an unkomplizierten alternativen Mobilitätsangeboten zur Verfügung steht, hat sich die GESOBAU mit Jelbi¹ zusammengetan!

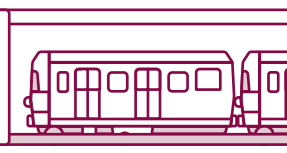
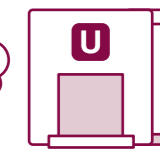
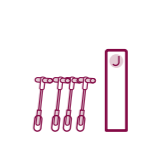
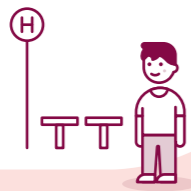
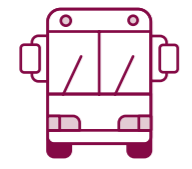
und weiter mit der U5 in die Innenstadt, mit dem Lastenrad zum Einkauf, per Carsharing ins Grüne oder mit dem Transporter zum Möbelhaus – Sie finden immer das richtige Verkehrsmittel für Ihren Bedarf. Dafür sorgen eine neue Jelbi-Station sowie zusätzliche Jelbi-Punkte an weiteren Standorten der GESOBAU in Hellersdorf.

Jelbi bündelt verschiedene Sharing-Dienste und Angebote des ÖPNV in einer App¹: Ob mit dem E-Scooter zum Bahnhof Cottbusser Platz

¹) Die Jelbi-App ist ein Angebot der BVG.



Einfach den QR-Code mit Ihrer Kamera scannen und die Jelbi-App¹ aufs Smartphone laden, einmal registrieren oder bestehenden BVG-Login verwenden – und los geht's!



Spontan mobil mit Jelbi: auf den E-Scootern von Bird, Lime, Tier und Voi.

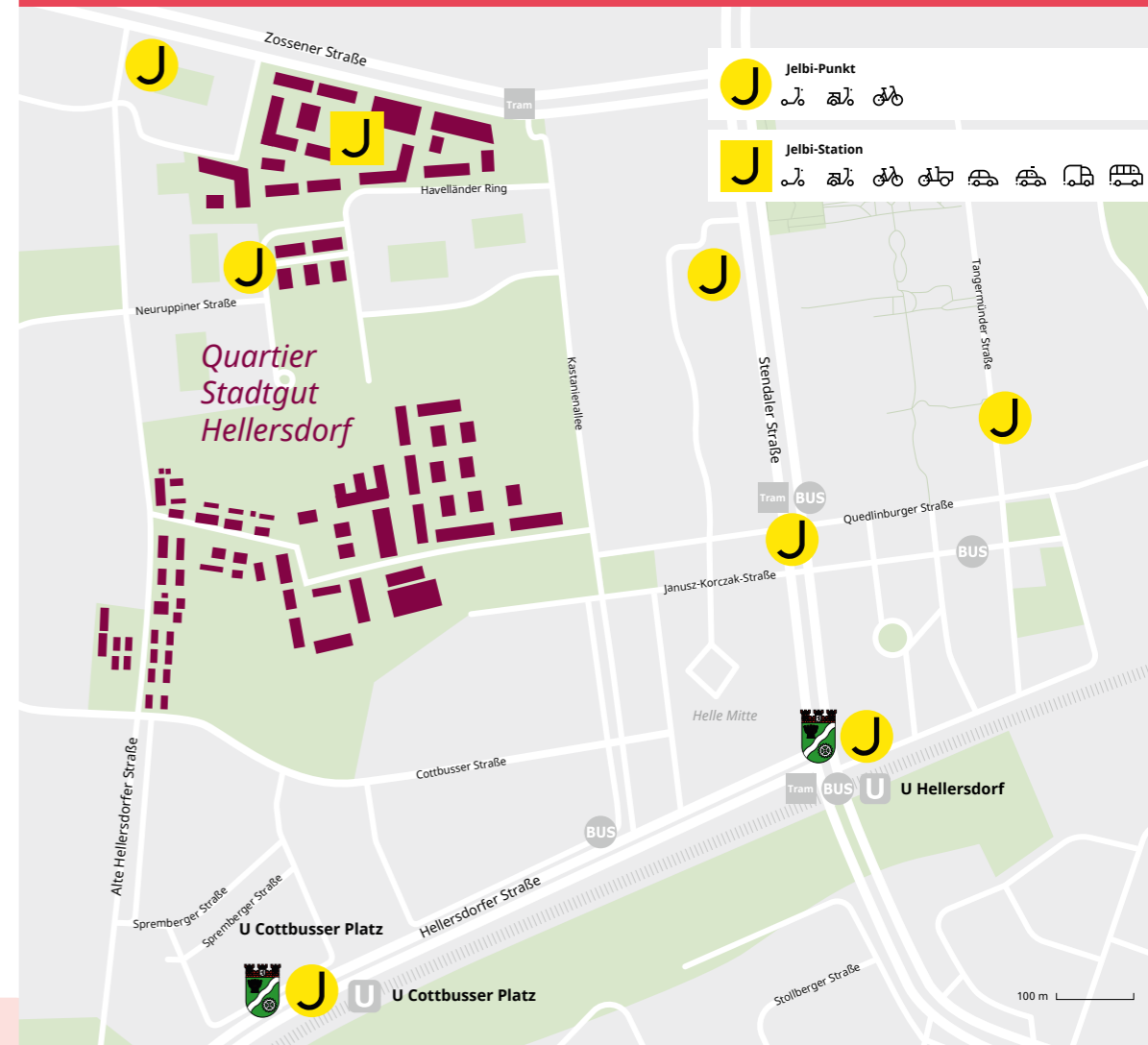
E-Scooter sind die ideale Lösung für die sogenannte „erste“ und „letzte Meile“ – sprich: kurze Strecken im Alltag, z. B. von der oder zur nächsten ÖPNV-Haltestelle, auf dem Weg zur Arbeit oder nach Hause.

Hierfür stellen die E-Scooter der Jelbi-Partner Bird, Lime, Tier¹ und Voi eine ideale, nachhaltige Mobilitäts-Alternative zum Pkw dar. Und das nicht nur im Quartier Stadtgut Hellersdorf. Einfach per Jelbi-App mieten und losfahren!

1) Tier bietet übrigens auch E-Bikes und E-Mopeds an.



Gut zu wissen: Wer auf Jelbi-Stationen und -Punkten parkt, erhält bei Sharing-Anbietern oft Rabatte oder Freiminuten!



Bringt die Dinge ins Rollen: das E-Lastenrad von Sigo.



Sigo vermietet E-Lastenräder und kooperiert zum Beispiel mit der GESOBAU und Kommunen. Die E-Lastenräder stehen direkt vor der Haustür der Jelbi-Station im Quartier Stadtgut Hellersdorf. Dort werden sie induktiv geladen.

Die Ausleihe ist per Sigo-App rund um die Uhr möglich.¹ Wartung, Kunden-Support und Abrechnung übernimmt Sigo. Die E-Lastenräder können für Einkäufe, Ausflüge und mehr genutzt werden.

¹) In Kürze auch per Jelbi-App buchbar!

Im Quartier. Im Bezirk. In Berlin. Flexibles Carsharing mit Miles.

MILES

Die Autos von Miles können Sie an der Jelbi-Station im Quartier Stadtgut Hellersdorf sowie überall im Geschäftsgebiet in Berlin mieten und wieder abstellen – entspannt im km-Tarif.

Denn Miles ist der größte flexible Carsharing-Anbieter in der Stadt – und hat neben Pkws auch Transporter in der Flotte.



Großes bewegen im Quartier: mit dem E-Transporter von Mobileeee.

Umzüge, Möbelkäufe oder Fahrradausflüge mit Familie und Freunden ins Grüne: An der Jelbi-Station an der Zossener Straße steht dafür jetzt ein E-Transporter von Mobileeee bereit.¹ Probieren Sie dieses neue Angebot einfach mal aus!

Der E-Transporter wird, wie beim stationären Carsharing, nach jeder Nutzung wieder an die Jelbi-Station zurückgebracht und an die Ladesäule angeschlossen.

1) Pilotprojekt für 6 Monate, bis voraussichtlich Jahresende

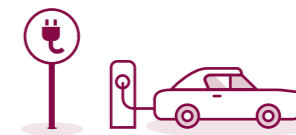


Einfach. Planbar. Elektrisch. Stationäres Carsharing mit Mobileeee.



Mobileeee stellt moderne Elektrofahrzeuge im stationären Carsharing-Modell zur Verfügung. Das bedeutet: Die Fahrzeuge müssen am Ende jeder Nutzung wieder an die Ausleihstation im Quartier zurückgebracht werden.

Der Vorteil des stationären Carsharings: Die E-Autos können schon mehrere Stunden oder Tage im Voraus gebucht werden.



Viel gefahren, nix gezahlt: Ihr Jelbi-Gutschein von der GESOBAU.

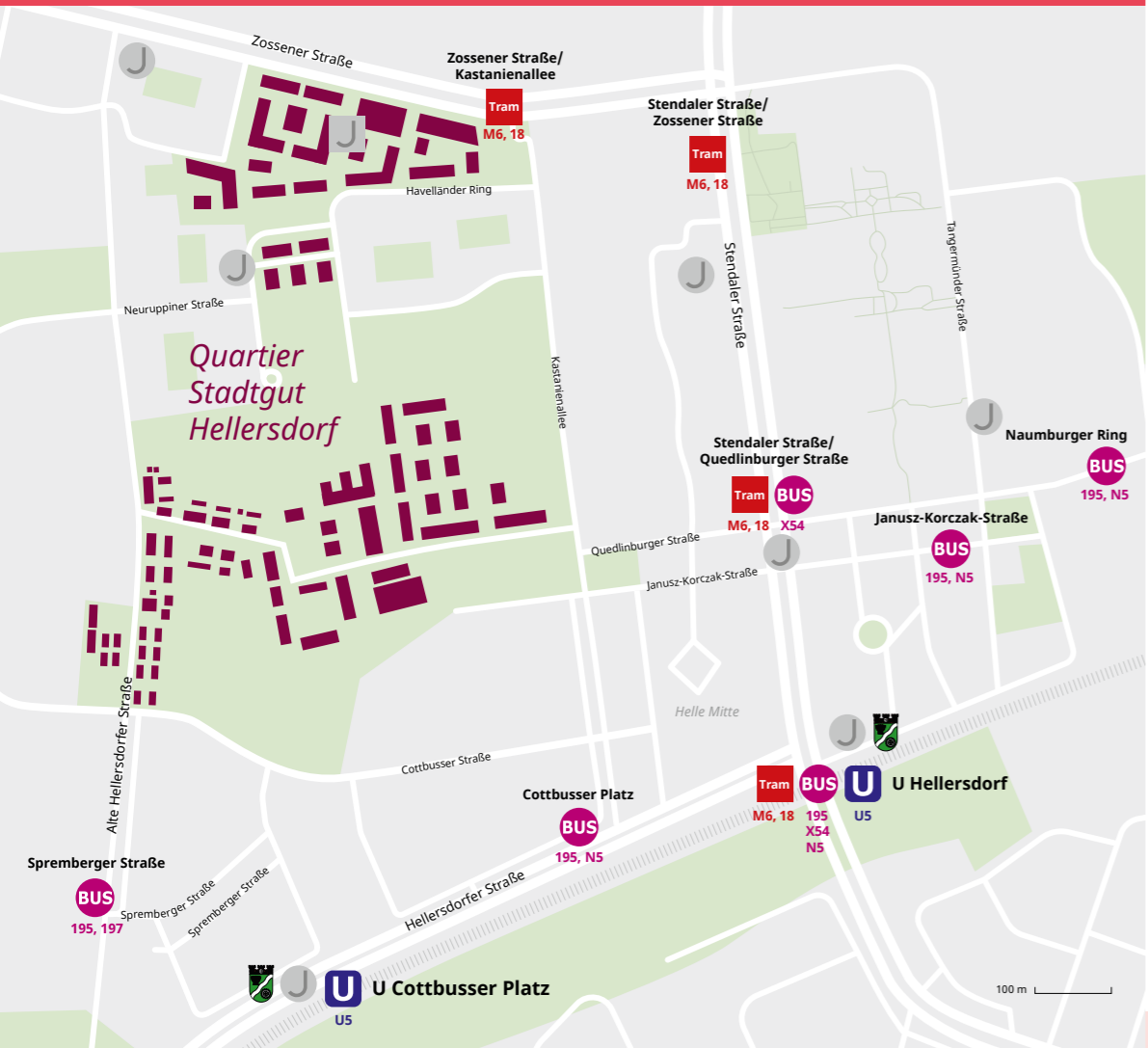
Zum Ausprobieren der Mobilitätsangebote im Quartier Stadtgut Hellersdorf müssen Sie nichts bezahlen. Denn alle Mieter*innen, die in Hellersdorf bei der GESOBAU zuhause sind, erhalten **einen Gutschein über je 25 € Jelbi-Guthaben!** Mit Ihrem Guthaben können Sie per Jelbi-App alle bei Jelbi integrierten Angebote im Quartier nutzen – vom E-Scooter bis zur ÖPNV-Monatskarte. Dazu erhalten Sie separate Post von der GESOBAU.



25 €
Jelbi-Gutschein
für Mieter*innen

Probleme mit falsch abgestellten Fahrzeugen oder Beschädigungen und Schmutz an einer Jelbi-Station? Bitte einfach melden unter: www.jelbi.de/melden



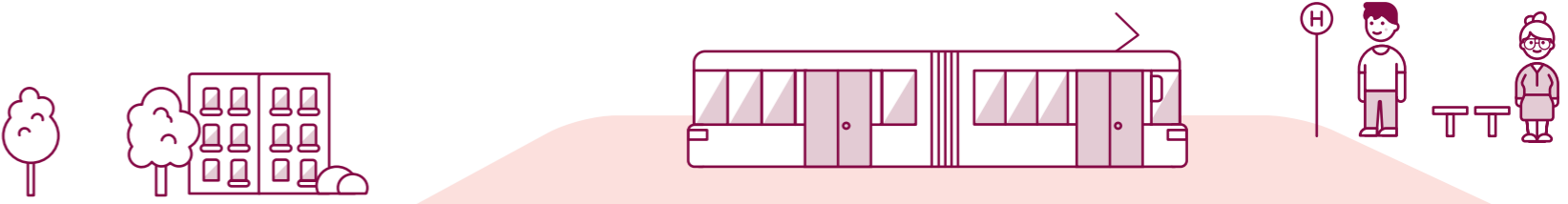


Tickets auch
in der Jelbi-App
buchbar

Gut verbunden: Ihre ÖPNV-Angebote im Quartier.

| ÖPNV | Haltestellen | Linien und Taktung |
|------|---|---|
| | Stendaler Straße/Quedlinburger Straße U Hellersdorf Naumburger Ring Janusz-Korczak-Straße Cottbusser Straße Spremberger Straße | 195: alle 10–20 Min. 197: alle 10–20 Min. X54: alle 20–20 Min. N5: nachts alle 30 Min. |
| | Alte Hellersdorfer Straße/Zossener Straße Zossener Straße/Kastanienallee Stendaler Straße/Zossener Straße Stendaler Straße/Quedlinburger Straße U Hellersdorf | M6: alle 10 Min. M18: alle 10–20 Min. (Mo–Sa) |
| | U Cottbusser Platz U Hellersdorf | U5: alle 6–10 Min. |

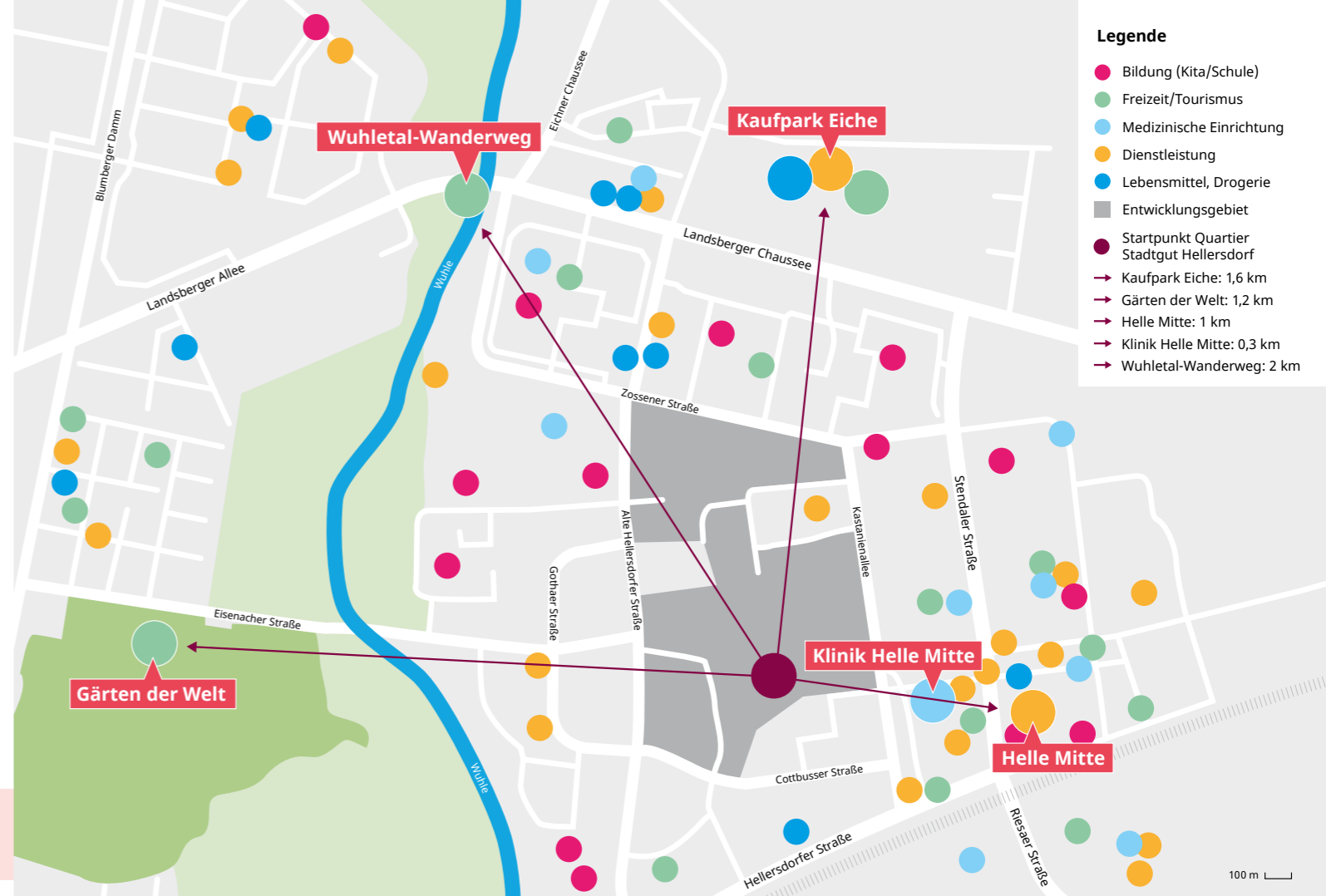
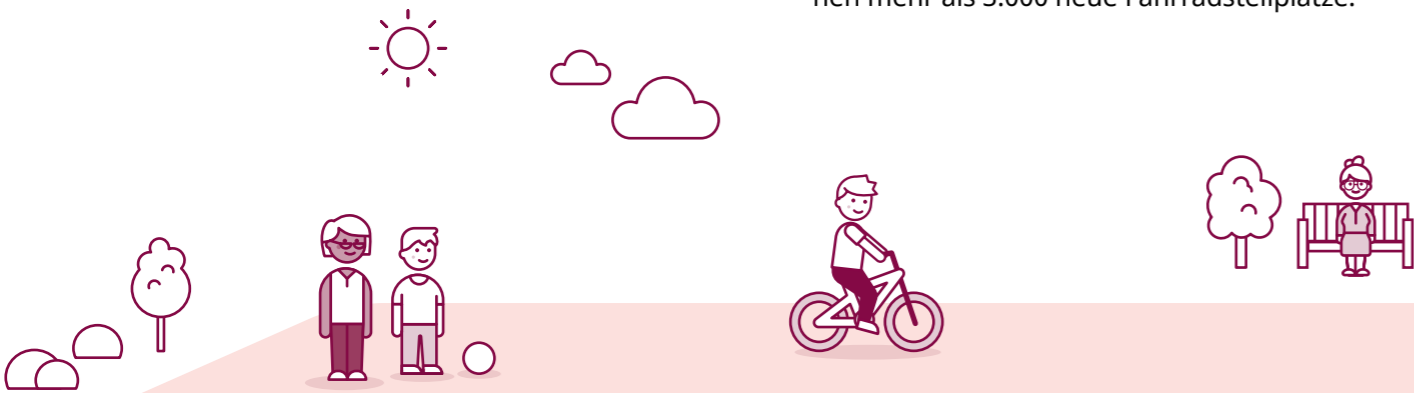
Im Quartier Stadtgut Hellersdorf gibt es jede Menge Möglichkeiten, auch mit den Öffentlichen mobil zu sein.



Gut gelaufen: auch für alle, die lieber mit dem Rad fahren.

Ob Wanderweg, Warenwelt oder Wellness- und Gesundheitsdienste: Alles ist vom Quartier Stadtgut Hellersdorf problemlos zu Fuß oder mit dem eigenen Fahrrad erreichbar. Darauf hat die GESOBAU von der Quartiersplanung bis zu den noch laufenden Bauabschnitten geachtet.

Neue Wege und Straßen werden das Quartier optimal mit der Umgebung verbinden und die Erreichbarkeit des Stadtteilzentrums „Helle Mitte“ für Fußgänger*innen und Radfahrer*innen verbessern. Der Anschluss an Radschnellverbindungen wie die RR8 sorgt außerdem dafür, dass auch weitere Ziele in kurzer Zeit per Rad erreicht werden. Im Quartier selbst entstehen mehr als 3.000 neue Fahrradstellplätze.





Fast vor der Haustür: Parken im Quartier Stadtgut Hellersdorf.

Neben bezahlbarem Wohnraum errichtet die GESOBAU zwei moderne Quartiersgaragen mit rund 750 Pkw-Stellplätzen sowie 139 Außenstellplätze. Die Garagen entstehen ganz im Sinne des Mobilitätskonzepts am Rande des Quartiers: Indem der Autoverkehr draußen bleibt, fördern sie ein autoarmes Wohnumfeld. Das erste Parkhaus wurde im Frühjahr 2022 an der Zossener Straße/Brigitte-Reimann-Straße eröffnet und steht auch den Bewohner*innen in der Umgebung zur Verfügung.

Die modernen Quartiersgaragen bieten viel Komfort, vom barrierefreien Zugang über schnelles Ein- und Ausfahren bis zum Parken ohne Ticket samt freier Platzwahl: Dank der Kennzeichenerfassung öffnet die Schranke automatisch – ganz ohne Ticketziehen. Mieter*innen und Gäste haben freie Stellplatzwahl beim Einparken. Barrierefreie Parkplätze und die geplante Ladeinfrastruktur für E-Autos ergänzen das Angebot vor Ort.

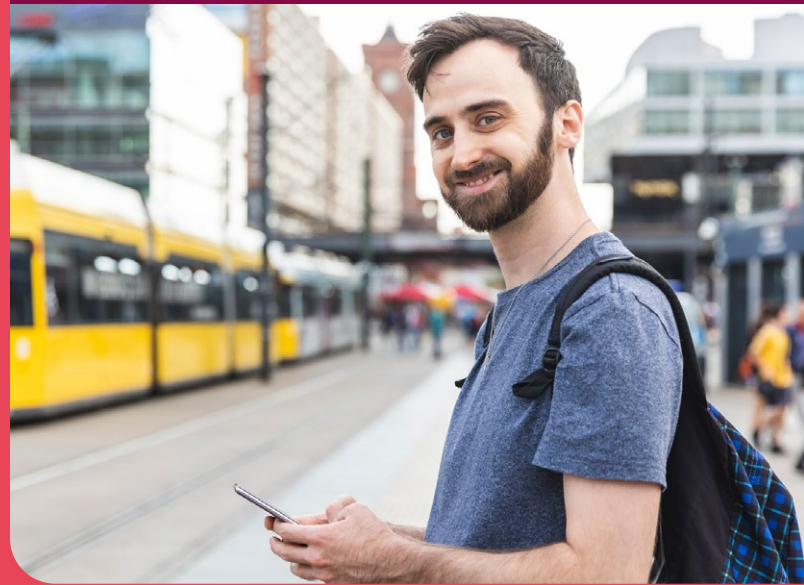


Noch Fragen? Hier geht's lang!

Autoarm und reich an Möglichkeiten.

Mobilität im Quartier Stadtgut Hellersdorf ist zukunftsfähig, gut vernetzt, smart, nachhaltig, umweltfreundlich – und bringt Sie mit dem Verkehrsmittel Ihrer Wahl schnell ans Ziel.

Informationen zu den verschiedenen Mobilitätsangeboten sowie zum Mobilitätskonzept für das Quartier Stadtgut Hellersdorf finden Sie unter:
www.gesobau.de/mobilität



WIR
SIND



Jelbi

GESOBAU AG

Stiftsweg 1

13187 Berlin

Telefon: (030) 4073-0

www.gesobau.de